

O NA KANAWAI

O KA MOI

KAMEHAMEHA IV.,

KE ALII O KO HAWAII PAE AINA,

I KAUIA E NA

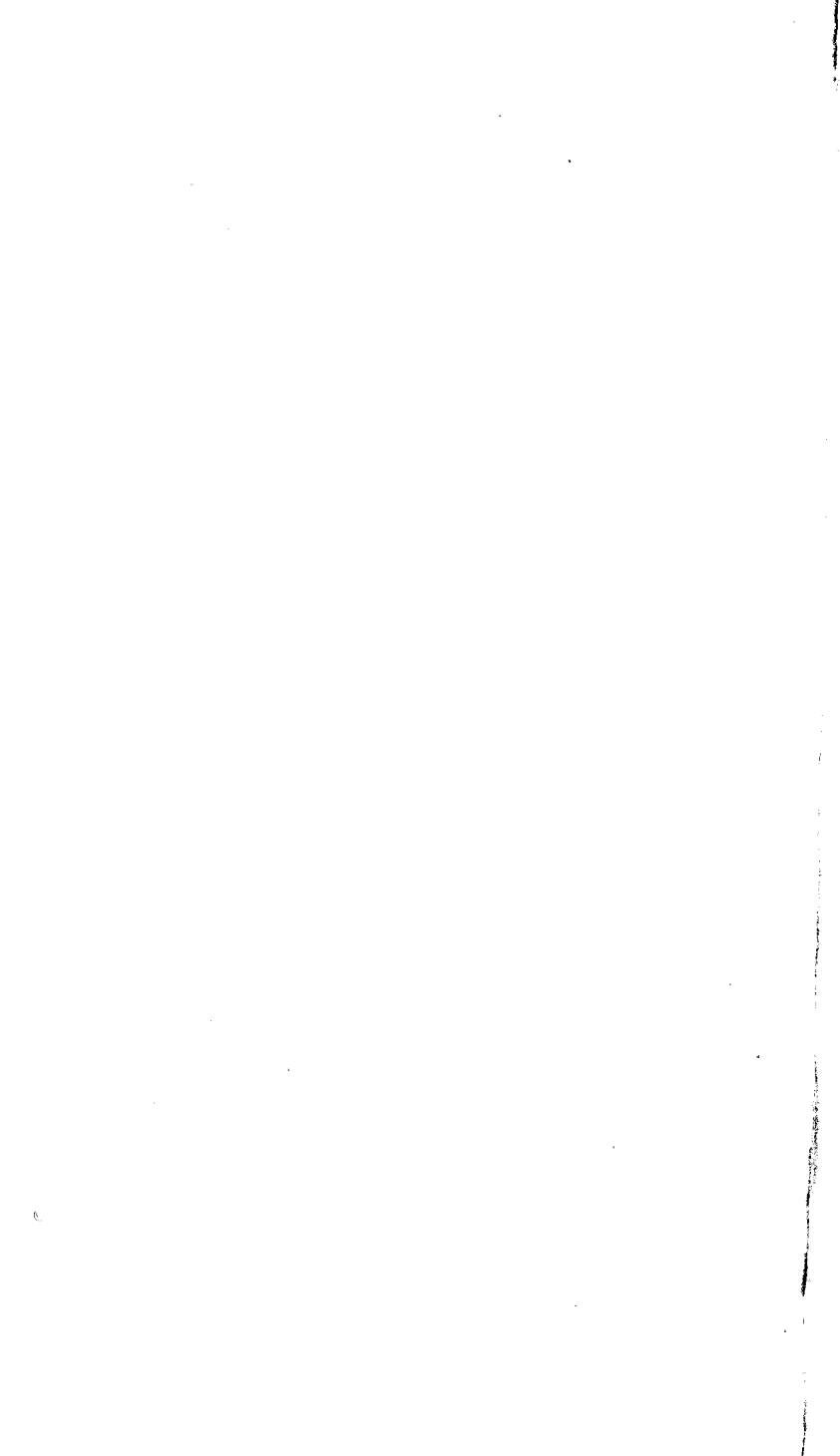
ALII AHAOLELO A ME KA POEIKOHIOIA,

ILOKO O KA AHAOLELO

O KA

MAKAHIKI 1860.

HONOLULU :
PAHA MAMULI O KE KAUPA A KE AUPUNI.
1860.



NA KANAWAI O 1860.

HE KANAWAI

E HOOLOLI AI I KA PAUKU 135 O KE KANAWAI KIVILA.

E HOOLOLOIA e ke *Alii me na 'Lii a me ka Poeikohoia o ko Hawaii Pae Aina, i akoakoa iloko o ka Ahaolelo kau Kanawai :*

E hoololiia a ma keia ua hoololiia ka Pauku 135 o ke Kanawai Kivila ma ka hookui hou ana mahope i na olelo penei :

I mea e ku ai ka hewa i manaoia iloko o keia Pauku, ua lawa no ke hoomaopopo a hooiaio ia ua hookepa ka mea i hoopiiia i kekahi luina haole ma ke ano egena mamuli o ka pomaikai loa, a ina no paha aole oia i koi aku, a loa mai kekahi koina hookepa, a koina hoopaa paha, ma ka lawe ana i kekahi hapahaneri o ke dala i haawi e ia i ka luina e hookepaia :

Ua aponoia i keia la 21 o Augate, M. H. 1860.

KAMEHAMEHA.

KAHUMANU.

HE KANAWAI

E HOOLOLI AI I KA PAUKU 204 O KE KANAWAI KIVILA.

E HOOLOLOIA e ke *Alii me na 'Lii a me ka Poeikohoia o ko Hawaii Pae Aina i akoakoa iloko o ka Ahaolelo kau Kanawai :*

PAUKU I. Mahope iho o ka la i hooloia'i keia Kanawai, e hoo-

loliia, a ma keia ua hoololiia no ka Pauku 204 o ke Kanawai Kivila, a penei e heluhelu ia'i :

PAUKU 204. O kela mea keia mea e haki ana i kekahi o na rula hooponopono i kau ia maluna o na Makeke o ke Aupuni, a ua ku, a noho paha, me ke kuai i ka Poi, Ia, Uala, Papai, Okupe, a Ia e ae o ia ano, a i kekahi mea ai ulu paha, iloko o kekahi alanui o ke kulana-kauhale o Honolulu, e hoopaiia oia hookahi dala no kela a me keia manawa i hana'i pela, a na ke Kakauolelo o ka Makeke e hoopii no ia mea. Aka hoi, aole e kau ia keia uku hoopai, aia no a hookaawale ia na Makeke a me na wahi kupono e pono ai ka lehulehu, e ke Kubina Kalaiaina.

Ua aponoia i keia la 21 o Augate, M. H. 1860.

KAMEHAMEHA.

KAAHUMANU.

HE KANAWAI

E HOOLOLI AI I KA PAUKU 278 O KE KANAWAI KIVILA.

E HOOHOLoIA e ke Alii me na 'Lii a me ka Poeikohoia o ko Hawaii Pae Aina i akoakoa iloko o ka Ahaolelo kau Kanawai :

PAUKU 1. Mai keia la aku i hooholoia'i keia Kanawai, e hoololiia, a ma keia ua hoololiia, no ka Pauku 278 o ke Kanawai Kivila, a penei e heluhelu ia'i.

“PAUKU 278. Na ke Alii iloko o ka Ahakukakukamalu mamuli o ke koho ana o ke Kubina Kalaiaina, e hoonohe i elima kanaka i Papa Ola no ke Aupuni ; elua o lakou i Poe Kahuna Lapaau nana e ninaninau i ka poe imi ana i na palapala ae kahuna Lapaau ; a e noho lakou ma ia Oihana o ka Papa Ola oiai ko ke Alii makemake, a na lakou e malama a e nana i ke ola o ka lehulehu.”

Ua aponoia i keia la 28 o Augate, M. H. 1860.

KAMEHAMEHA.

KAAHUMANU.

HE KANAWAI

E HOOLOLI ANA I KA PAUKU 401 O KE KANAWAI KIVILA.

E HOHOLOIA e ke *Alii me na 'Lii a me ka Poaikohoia o ko Hawaii Pae Aina i akoakoa iloko o ka Ahaolelo kau Kanawai :*

E hookomoia a ma keia Kanawai, ua hookomoia na huaolelo " mai ka aina e mai," mahope o ka huaolelo " Moku," ma ka lalani mua o ka Pauku 401.

E lilo keia i Kanawai ma ka la i hoolaha ia ai.

Ua aponoia i keia la 30 o Iune, M. H. 1860.

KAMEHAMEHA.

KAAHUMANU.

HE KANAWAI

E HOOLOLI ANA I KA PAUKU 482 O KE KANAWAI KIVILA.

E HOHOLOIA e ke *Alii a me na 'Lii a me ka Poaikohoia o ko Hawaii Pae Aina i akoakoa iloko o ka Ahaolelo kau Kanawai :*

PAUKU 1. E hoololi ia a ma keia ua hoololi ia ka Pauku 482 o ke Kanawai Kivila, a e heluhelu ia penei :

PAUKU 482. O na kaa kauo o kanaka a pau i kauo ia e ka lio, a e ka miula, hookahi a oi aku paha, e auhau ia lakou elima dala pakahi i kela makahiki keia makahiki.

PAUKU 2. E kau ia keia Kanawai a lilo i Kanawai no ka aina mai ka la aku o ka hoolaha ana.

Ua aponoia i keia la 13 o Iulai, M. H. 1860.

KAMEHAMEHA.

KAAHUMANU.

HE KANAWAI

E HOOPONOPONO ANA I KA PAUKU 239 A ME 1005 O KE KANAWAI
KIVILA MA KA OLELO HAWAII ME KA OLELO BERITANIA.

E HOHOLAIA *e ke Alii a me na 'Lii a me ka Poaikohoia o ko Hawaii*
Pae Aina i akoakou iloko o ka Ahaolelo kau Kanawai :

PAUKU 1. E hooponopono ia ka Pauku 239 ma ka hookomo ana i ka hua "hapalua" mamua ae o "dala" ma ka lalani eha, a e kapae ia ka hua "hapaha," a e heluhelu ia ua pauku nei i hooponoponoia penei :

"PAUKU 239. Ina o kekahi lio, miula, hoki, puua, hipa, kao, a bipi paha, e komo hewa ana ma kekahi aina i mahiia, alaila, na ka mea nona ua hōloholona nei, a mau holoholona paha, e uku i ka mea aina i hapalua dala no kela a no keia o na holoholona i komo hewa ; a ina he hipa a he kao paha ka mea i komo hewa, e uku ka mea nona ua holoholona la, i eono keneta pakahi wale no, a ina i hoopauia kekahi mea ulu o ka aina, a he poino e ae paha, e hanaia e ua holoholona la a mau holoholona paha, alaila, e uku aku ka mea holoholona i ka mea nona ka aina e like me ka nui o kona poino a poho paha. Aka hoi, ina i ikeia ma kekahi hihia, ua pili kaumaha loa keia Kanawai, a paewaewa paha, no ka nui o na holoholona i komo hewa, alaila, e hiki no i ka Lunakanawai ke hooemi iho i ka uku."

PAUKU 2. E hooponopono ia ka Pauku 1005 ma ka hookomo ana mahope o ka hua "ana" ma ka lalani elima, me keia "a me ka uku i na koina a pau iloko o na la he umi mahope ae o ka la i hooholoia ai," a e heluhelua ia ua Pauku i hooponoponoia menei :

"PAUKU 1005. E hiki no i ka mea hooalahala no ka olelo hooholo a kekahi Lunakanawai Hoomalu a Apana paha, ma na hihia Kivila a Karaima paha, ke hoopii hou ae i kekahi Lunakanawai Kaapuni ma ke keena, ma ka hoakaka ana i kona manao pela iloko o na la elima mahope o ia hooholo ana, a me ka uku i na koina a pau iloko o na la he umi, mahope ae o ka la i hooholoia ai ; Aka hoi, aole no e hoolohe ia aia a ukuia na koina no ka hookolokolo ana imua o ka Lunakanawai Hoomalu a Apana paha."

Ua aponoia i keia la 28 o Augate, M. H. 1860.

KAMEHAMEHA.

KAAHUMANU.

HE KANAWAI.

E HOOLOLI ANA I KA PAUKU 509 O KE KANAWAI KIVILA.

E HOHOLOIA *e ke Alii me na 'Lii a me ka Poaikohoia o ko Hawaii Pae Aina i akoakoa iloko o ka Ahaolelo kau Kanawai :*

PAUKU 1. E holoia ka huaolelo "Kona," ma ka lalani elua malalo mai o ka Pauku 509, o ke Kanawai Kivila, a e hookomo ia ka huaolelo "Honolulu," ma ia hakahaka, a e hookomoia ma ia lalani hookahi na hua "a me ka Apana o Hilo, Mokupuni o Hawaii," ma hope iho o ka huaolelo "Maui," a e heluhelua ia Pauku penei : Aka hoi, o ka uku e haawiia i na Luna Auhau o ka Apana o Honolulu, Mokupuni o Oahu, me ka Apana o Lahaina, Mokupuni o Maui, me ka Apana o Hilo, Mokupuni o Hawaii, e hiki no ke hooemiia, aole nae malalo o elima hapahaneri, e like me ka manao o ke Kuhina Waiwai he pono.

PAUKU 2. E kau ia keia Kanawai a lilo he Kanawai no ka aina, mai ka la aku o ka hoolaha ana.

Ua aponoia i keia la 13 o Iulai, M. H. 1860.

KAMEHAMEHA.

KAAHUMANU.

HE KANAWAI

E HOOLOLI AI I KA PAUKU 529 O KE KANAWAI KIVILA.

E HOHOLOIA *e ke Alii me na 'Lii a me ka Poaikohoia o ko Hawaii Pae Aina i akoakoa iloko o ka Ahaolelo kau Kanawai :*

E hoopauia a ma keia Kanawai ua hoopauia ka huaolelo "Kalepa," o ka Pauku 529 o ke Kanawai Kivila.

Ua aponoia i keia la 15 o Iune, M. H. 1860.

KAMEHAMEHA.

KAAHUMANU.

HE KANAWAI

E HOOPAU AI I KA PAUKU 562, A E HOOLOLI AI I KA PAUKU
563 O KE KANAWAI KIVILA.

E HOOHOLOIA e ke *Alii me na 'Lii a me ka Poaikohoia o ko Hawaii Pae
Aina i akoakoa iloko o ka Ahaolelo kau Kanawai :*

PAUKU 1. O ka Pauku 562, o ke Kanawai Kivila ua hoopau ia, a ma keia ua hoopau ia; aka hoi, aole no e manaolia mamuli o na olelo o keia Kanawai, he mea ia e hoopakeleia'i i kekahi mea nana i lawe hou ia ai ma ka aina e, i kekahi waiwai kalepa, a waiwai e ae paha, me ka loa ole ia ia mamua i ka palapala ae o ka Luna Dute; a o ka mea i komo, a ua hoao paha e hookomo, iloko o kekahi Hale Dute, kekahi palapala hoike waiwai oiaio ole a me ke kolohe, a me ka poe paha i kokua ia ia, aole o lakou e pakele i na hoopai i hoakakaia ma ka Pauku 655 o ke Kanawai Kivila.

PAUKU 2. O ka Pauku 563, e hoololi ia a me keia e hoolilo ai a heluhelu me keia :

“PAUKU 563. O ka waiwai a pau o kela ano keia ano i hookomo ia maloko o keia Aupuni ke lawe hou ia aku mawaho, e hoihoi ia na dute a pau maluna o ia waiwai; aka hoi, aole e hoihoi ia'ku ke dute pela maluna o kekahi waiwai, a wai ona paha, ke ole e lawe hou ia maloko o na ope mua a ke ole hoi i waiho ia a i malama ia ma ka hale papaa o ke Aupuni maloko o ka lima o ka Luna Dute.”

PAUKU 3. E lilo keia i Kanawai mai kona la e hoolaha ia'ku,

Ua aponoia i keia la 24 o Iulai, M. H. 1860.

KAMEHAMEHA.

KAAHUMANU.

HE KANAWAI

E HOOLOLI ANA I KA PAUKU 620 O KE KANAWAI KIVILA.

E HOOHOLOIA e ke *Alii me na 'Lii a me ka Poaikohoia o ko Hawaii Pae
Aina i akoakoa iloko o ka Ahaolelo kau Kanawai :*

PAUKU 1. Mahope aku o ka la e hooholo loa ia'i keia Kanawai e hoololiia ka Pauku 620 o ke Kanawai Kivila, a e heluhelu ia penei :

“PAUKU 620. Na ke Kiaaina o Maui e kauoha mau e hookaniia

ka bele ma ke awa o Lahaina, i ka hora ehiku o na ahiahi a pau, i hoailona no na luina a pau e noho ana mauka ia manawa me ka loa ole o ka palapala ae a ka Luna Nui o na Makai, e hoi aku maluna o ke lakou mau moku, a e hookani hou ia ka bele ma ka hora ewalu, alaila o na luina a pau i loa mauka nei mahope o ia manawa, me ka loa ole o ka palapala ae, e hopu ia lakou, a e hoopaiia ma ka uku hoopai elua dala."

Ua aponoia i keia la 13 o Iulai, M. H. 1860.

KAMEHAMEHA.

KAHUMANU.

HE KANAWAI.

E HOOLOLI AI KA PAUKU 624 O KE KANAWAI KIVILA.

E HOOLOLOIA e ke *Alii* me na '*Lii*, a me ka *Poikohoia* o ko *Hawaii Pae Aina* i *akoakoa* iloko o ka *Ahaolelo* kau *Kanawai* :

PAUKU I. E hoololiia, a ma keia ua hoololiia no ka Pauku 624 o ke Kanawai Kivila a peneia e heluhelu ia ai :

"PAUKU 624. Ina e hoole ke Kapena o kekahi moku, aole oia e lawe aku i kekahi luina mahuka o kona moku i hopuia, alaila, e waihoia ua luina la iloko o ka hale paahao mahope o kona hopu ia ana, a na ke Kapena e uku i hookahi dala no ka la, no ka manawa a pau i waihoia'i ua luina la iloko o ka hale paahao; a i na manawa a pau, ina ua holo aku ka moku, a e waiho ana kekahi luina mahuka o ua moku nei ma ka hale paahao, a ua hopuia paha mahope ae o ka holo ana o ka moku, alaila, na ua luina mahuka nei no e uku no ka hopu ana, e like me ka olelo o ka Pauku 622 o ke Kanawai Kivila, a me na lilo no ka hoopaaahao ana ia ia, e like me na olelo maluna iho.

Ua aponoia i keia la 9 o Iulai, M. H. 1860.

KAMEHAMEHA.

KAHUMANU.

HE KANAWAI.

HE KANAWAI E HOOLOLI AI I NA PAUKU 742, 743 A ME 744, O KE KANAWAI KIVILA.

E HOHOLOIA e ke *Alii* me na *'Lii* a me ka *Poehikoioia* o ko *Hawaii Pae Aina* i *akoakoua* iloko o ka *Ahaolelo* kau *Kanawai* :

E hoololi a ma keia ua hoololiia no ka Pauku 742, 743 a me 744, o ke Kanawai Kivila, a penei e helohelu ia'i.

PAUKU 742. Ma keia Kanawai ua ae ia ka Papa Hoonaauao e kuku i mau kula Beritania no na keiki Hawaii, ma kela a me keia Moku-puni o keia Pae Aina, ma na wahi a lakou i manao ai he pono ke hoolaha ia ka ike ma ka olelo Beritania.

E kula mau ia mau kula nei i kanaha hebedoma iloko o ka makahiki hookahi, a i elima hoi la kula iloko o ka hebedoma, a o na hora o ka la, aole e hooemiia malalo o ka palima no kela a me keia la i kula ai.

Mamua ae o ka hoolilo ana i ke dala o ke Aupuni i kekahi kula o keia ano, na na makua, a o na kahu paha, o na keiki i manao ia e komo ana ia kula, e haawi i ka Papa Hoonaauao, a i kona poe hope paha i palapala ae like e hooehiki ana peneia :

1. E uku lakou i na dala kupono no na lilo o ia kula, e like ka nui a me ka manawa e uku ia ai me ka manao o ka Papa Hoonaauao he pono.

2. E hooona mau i ka lakou mau keiki i ua kula nei no na makahiki he elima, ke ole i hookuu ia mamua e ka Papa Hoonaauao a i kona mau hope paha.

3. E hoolakoia ka lakou mau keiki i ka ai, ka ia, ka lola a me kahi moe, a me na buke me na pepa kupono, oia i noho ana ua mau keiki la iloko o ke kula Beritania, a e haawi i ka hooponopono ana o na keiki i ka Papa Hoonaauao, a i kona mau hope paha.

A ua ae ia ma keia Kanawai i ka Papa Hoonaauao, e kukulu i mau kula Ohana no na kaikamahine Hawaii, i mea e aoia'i lakou i ka olelo Beritania, a me ka noho pono. A na ka Papa Hoonaauao i kela a me keia manawa, e kau na rula no ua mau kula Ohana nei.

Mamua ae o ka hoolilo ana o ke dala o ke Aupuni no kekahi kula Ohana i oleloia maluna, na na makua, a o na kahu paha o na kaikamahine i manaoia e komo ma ia kula, e haawi i ka Papa Hoonaauao, a i kona poe hope paha, i palapala ae like, e hooehiki ana penei :

1. E uku aku lakou i na dala kupono no na lilo o'ia kula, e like ka nui a me ka manawa e uku ia'i me ka manao o ka Papa Hoonaaauao he pono.

2. E hoouna mau i ko lakou mau kaikamahine i ua kula nei no na makahiki eono, ke ole i hookuu ia mamua e ka Papa Hoonaaauao, a i kona mau hope paha.

PAUKU 743. Na ka Papa Hoonaaauao, e hoonoho i na kahu no na kula i oleloia maluna, ma kahi kokoke e like me ko lakou manao he pono, a e haawi ia lakou i ka mana e hoolimalima i na kumu, e hana i na rula, aole nae e kue i na Kanawai o ke Aupuni, a i mea hoi, e holo pololei ai ka lakou hana.

Na kela a me keia poe hope o ka Papa Hoonaaauao i kohoia malalo o keia Kanawai, a ua kohoia mamua paha, e hoike i kela hapaha keia hapaha makahiki, imua o ka Peresidena o ka Papa Hoonaaauao, i ke ano a me ka holo mua o na kula a lakou e malama ana, a e hoike hoi ia manawa no, i ka nui o na dala i loa mai, a me ke ano i hooliloia'i ia dala.

PAUKU 744. E hiki no i ka Papa Hoonaaauao malalo o keia Kanawai, e kokua i kauwahi dala no kekahi kula Ohana, no na kaikamahine Hawaii, kahi i aoia'i i ka olelo Beritania, i kukulu ia ma ke ano kula Pualu, noloko ae o na dala i hoakakaia ma keia hope, e like ka nui me ka mea a lakou i manao ai he pono.

O ka poe i loa ke kokua pela, e hoike mai lakou i kela manawa keia manawa imua o ka Peresidena o ka Papa Hoonaaauao, e like me kana kauoha, no ke ano a me ka holo mua o ia kula Ohana, a me ke ano i hooliloia'i ke dala kokua.

Ua ku i ke Kanawai ke hoolilo aku ka Papa Hoonaaauao i na dala no na kumu i hai ia ma na pauku maluna e oi ana mamua o na dala i haawia e ka Ahaolelo no keia mau kumu :

1. Ka uku hoopanee i loa mai, mai na dala hoomoe o ka Oihana Hoonaaauao.

2. Umikumamalima hapa haneri o na loa ma ka Aubau Kula, iloko o kela a me keia Apana Hookolokolo, e hoolilo ia nae iloko o ia Apana.

E lilo keia i Kanawai o ka aina mai ka la aku e hooholoia'i.

Ua aponoia i keia la 18 o Augate, M. H. 1860.

KAMEHAMEHA.

KAAHUMANU.

HE KANAWAI

E HOOLOLI AI I KA PAUKU 881 O KE KANAWAI KIVILA E HOOMAHUAHUA AE I KA MANA O NA AHA KAAPUNI.

E HOHOLOIA e ke *Alii me na 'Lii, a me ka Poaikohoia o ko Hawaii Pae Aina i akoakoa iloko o ka Ahaolelo kau Kanawai :*

PAUKU 1. E hoololiia no ka Pauku 881 o ke Kanawai Kivila, ma ke kapae ana i ka hakina hope loa oia pauku, oia hoi penei, "Koe nae na karaima ku i ka hoopai make, &c."

PAUKU 2. O na Kanawai a pau a mau pauku Kanawai paha i kua i keia pauku e like me ka mea i hoololi ia'i, e hoopau ia a ma keia ua hoopau ia.

Ua aponoia i keia la 13 o Iulai, M. H. 1860.

KAMEHAMEHA.

KAAHUMANU.

HE KANAWAI

E HOOLOLI AI I KA HAAWINA 44, MOKUNA 16 O KE KANAWAI KIVILA.

E HOHOLOIA e ke *Alii me na 'Lii a me ka Poaikohoia o ko Hawaii Pae Aina i akoakoa iloko o ka Ahaolelo kau Kanawai :*

PAUKU 1. E hoololiia, a ma keia ua hoololiia no ke poo o ka Haa-wina 44, Mokuna 16, o ke Kanawai Kivila, a me na Pauku 996, 997, a me 1001, o ia Kanawai no, a penei e heluhelua'i :

HAAWINA XLIV.

No ka hooponopono i na mea hoopaa-paa no na Kuleana Alanui a me ka wai.

PAUKU 996. Na ke Kuhina Kalaiaina e hoonoho ma kela a me keia na Apana Koho a puni keia Aupuni, i ekolu mau kanaka pono, e hana i ka Oihana Komisina o na ala liili a me na kuleana iloko o ka wai.

PAUKU 997. Na ua mau Komisina nei, ma ko lakou Apana iho, e hoolohe, a e hoo-holo no na mea hoopaa-paa a pau, no ke kuleana

ala hele, a me ke kuleana o ka wai, mawaena o kela kanaka keia kanaka, a iwaena hoi o ke kanaka me ke Aupuni.

PAUKU 1001. E ukuia na Komisina Alaliili, a me ka wai, elua dala pakahi no kela la keia la no ko lakou hooponopono ana i ka hihia hookahi o keia ano, a maluna o ka aoao hookahi a o na aoao a pau paha, keia uku e like me ka hoooho ana o na Komisina. Ina e hoopii hou, e waiho i ka uku o na Komisina a me na koina e ae, a hoooho loa ka Aha maluna i hoopiiia'i.

PAUKU 2. Aole no nae e manao ia ua kue kekahi olelo o keia Kanawai i ke Kanawai i kapaia "he Kanawai e haawi ana i ka mana i ke Kuhina Kalaiaina e lawe i ka aina a me ka wai e pono ai na Ohe Wai o Honolulu."

PAUKU 3. E lilo keia i Kanawai mai ka la aku i hooholoia'i.

Ua aponoia i keia la 28 o Augate, M. H. 1860.

KAMEHAMEHA.

KAAHUMANU.

HE KANAWAI

E HOOLOLI AI I KE KAUWAHI O KE KANAWAI HOOPAI KARAIMA.

E HOOHOLOIA e ke *Alii* me na '*Lii* a me ka *Poeikohoia* o ko *Hawaii Pae Aina* i *Akoakoa iloko o ka Ahaolelo kau Kanawai* :

PAUKU 1. E hoololi ia ka Mokuna 38 o ke Kanawai Hoopai Karaima e pili ana i ka poe haukae a me ka auwana, me ka hookui ae i kekahi Pauku hou, a penei e heluhelu ia'i.

PAUKU 4. Ina i hookolokolo ia kekahi, a ku ka hewa ia ia, no kekahi o na Ofeni i hoakakaia ma ka Pauku 2, o keia Mokuna, e hiki no i ka Aha a i ka Lunakanawai paha nana i hookolokolo ia hihia ke hoopai i ua mea nei i hoahewaia, aole ma ka hoopaaahao wale, ke manao ia he pono, aka, e hiki no ke hoopai ia ma ka hoopaaahao me ka hana oolea aole oi aku mamua o na mahina ekolu.

PAUKU 2. E hoololi ia ka hapa hope o ka Pauku 15, o ka Mokuna 16, o ke Kanawai Karaima, e pili ana i ka "Aihue," me ka hoo-komo iho i ka huaolelo iwakaluakumamalima mamua o ka huaolelo,

“dala,” alaila ina ua aihue ia na dala he iwakaluakumamalima i ka po, kapaia he aihue ma ka degere elua.

PAUKU 3. E hoololi ia ka Pauku hookahi o ka Mokuna 35 o ke Kanawai Hoopai Karaima ma ka olelo Beritania ma ka hookomo ana ma ka lalani 6 o ka pauku hookahi mahope o ka huaolelo “imprisonment” na hua “at hard labor,” e hoohalike ia oia me ka olelo ma ke kope o ke Kanawai ma ka olelo Hawaii.

PAUKU 4. E lilo keia i Kanawai mai kona la i hoolahaia'i.

Ua aponoia i keia la 21 o Augate, M. H. 1860.

KAMEHAMEHA.

KAAHUMANU.

HE KANAWAI

E HOOLOLI AI I KA MOKUNA XLII O KE KANAWAI HOOPAI KARAIMA.

E HOHOLOIA e ke Alii me na 'Lii a me ka Poehokoia o ko Hawaii Pae Aina i akoakoa iloko o ka Ahaolelo kau Kanawai :

PAUKU 1. E hoololiia, a ma keia ua hoololiia no ka Mokuna xlii o ke Kanawai Hoopai Karaima, me ka hookomo ia i kekahi pauku hou, i heluhelu ia penei :

PAUKU 5. O na ipu hao a pau i hanaia no ke puhi rama, a me na mea e ae a pau loa i hoomakaukauia no ke puhi rama, a no ka hana ana i na wai ona o kela ano keia ano maloko o keia aupuni, e hiki no ke hoomalu ia e ka Makai Kiekie, kekahi o na Makai nui, a makai e ae paha, a e hoolilo wale ia na ke Aupuni : ina na kekahi makai ka mea nana e hopu ia mea, e hoihoi koke ia maloko o ka lima o Makai Kiekie, a o kekahi makai nui paha e noho kokoke ana, a nana no e hoolaha aku iloko o ka Nupepa o ke Aupuni no ia mau mea i hoomaluia, a ke ole i hoomaopopo mai ka mea nona ia waiwai, ma ka palapala, iloko o na la he iwakalua mai ka la i hoolahaia'i pela, alaila, e manaoia ua lilo i ke Aupuni ; aka hoi, ina e koi mai ka mea nona ia waiwai i hoomaluia e like me ka olelo maluna, alaila na ka Makai Kiekie, a Makai nui paha nana ia hana, e hoike ae ma ka palapala imua o ka Loio Apana o ka Mokupuni kahi i waihoia ai ka waiwai i hoomaluia no

na mea a pau i pili, a na ua Loio la e hoao ma na Aha Hookolokolo no ka pololei a me ka ole o ia hoomalu ana, e like me na olelo o keia pauku.

PAUKU 2. E lilo keia i Kanawai mai kona la i hoolahaia'i.

Ua aponoia i keia la 18 o Aug., M. H. 1860.

KAMEHAMEHA.

KAAHUMANU.

OLELO AE LIKE.

E HOHOLOIA e ke *Alii* me na '*Lii*, a me ka *Poikohoia* o ko *Hawaii Pae aina*, i akoakoa iloko o ka *Ahaolelo kau Kanawai* :

Ma keia ua haawia ka mana i ke Kuhina Waiwai, e uku aku ia J. Bartlett, Hope Luna Dute o Honolulu, i na Dala Ekolu haneri me kanakolukumamakolu, a me kanakolukumamakolu keneta, oia ka aie ia ia no kana hana ana a hiki i ka la 31 o Maraki, 1860.

Ua aponoia i keia la 28 o Augate, M. H. 1860.

KAMEHAMEHA.

KAAHUMANU.

OLELO AE LIKE.

E HOHOLOIA e ke *Alii* me na '*Lii* a me ka *Poikohoia* o ko *Hawaii Pae Aina*, i akoakoa iloko o ka *Ahaolelo kau Kanawai* :

Ma keia ua haawia ka mana i ke Kuhina Waiwai, e uku aku i ke Kuhina Kalaiaina i Hookahi Tausani Dala (\$1000) ke hookaa ia iloko o keia mau makahiki elua, e pau ana i ka la 31 o Maraki, 1862, no ka Palekai o Lahaina.

Ua aponoia i keia la 28 o Augate, M. H. 1860.

KAMEHAMEHA.

KAAHUMANU.

HE KANAWAI

E HOOLOLI I KE KANAWAI NO KA PEPEHI KANAKA A ME KA LAWE
OLA.

E HOHOLOIA *e ke Alii, a me na 'Lii a me ka Poeikohoia o ko Hawaii
Pae Aina i akoakoa iloko o ka Ahaolelo kau Kanawai :*

PAUKU 1. O ka pepehi kanaka, o ka lawe ana no ia i ko ke kanaka
ola, me ka manao ino e mamua e make ke kanaka, me ke ano kue i
ke Kanawai, a me ka pono, aole hoi mea e emi ai ka hewa ma ke
Kanawai.

PAUKU 2. Aia maopopo, ua pepehiia kekahi kanaka, e manaoia
no, ua pepehi ia oia me ka manao ino mamua e make oia, a na ka
mea nana e pepehi, e hoomaopopo i kona manao ino ole mamua e ma-
ke ai ua kanaka la, a i ole ia e hoomaopopo no i ka mea e emi ai ko-
na hala.

PAUKU 3. O ka mea i hoahewa ia no ka pepehi kanaka e hoopai
ia i ka make.

PAUKU 4. A e hoopai ia kekahi kanaka i ka make, aia i ka manao
o ka Ahahookolokolo e kauoha aku i ke kino kupapau o ua mea make
la, i kekahi kahuna kaha, pono no, a na ka Ilamuku e haawi i ke ku-
papau i ua kahuna kaha la, ke makemake ia i ke kino e kaha ai.

PAUKU 5. O ka mea pepehi kanaka me ka manao ino ole e ma-
mua e make me ke ano kue ole i ke Kanawai, a me ka pono, a me ka
mea e emi ole ai ka hewa ma ke Kanawai, e hoahewaia no ia ma ka
lawe ola.

PAUKU 6. Ekolu degere o ka lawe ola, a e hiki no i ka poe jure,
ina e hoopii ia kekahi no ka pepehi kanaka, a no ka lawe ola, i kela
degere keia degere, no ka hakaka, a me ka pepehi paha e like me
ke ano o na mea i hoike ia.

PAUKU 7. O ka mea i ahewaia no ka lawe ola, ma ke degere
mua, e hoopai ia oia, ma ka hoopaahao, a me ka hana oolea, a hala
na makahiki, aole emi mai malalo o ka umi, aole hoi e oi aku i ka
iwakalua, e like me ka manao o ka Ahahookolokolo.

PAUKU 8. O ka mea i ahewaia no ka lawe ola, ma ke degere
elua, e hoopai ia no ia ma ka hoopaahao, a me ka hana oolea, a hala
na makahiki aole e oi aku i ka umi, aole e emi iho, i na makahiki elima.

PAUKU 9. O ka mea i ahewaia no ka lawe ola ma ke degere ekolu, e hoopaiia oia ma ka hoopaaahao, me ka hana oolea, a hala na makahiki aole e oi aku i ka lima; a i ole ia, e hoouku ia na dala, aole nae e oi aku i ke tausani hookahi, aia i ka manao o ka ahahookolokolo.

PAUKU 10. O ka mea e hoopiiia no ka pepehi kanaka, a no ka lawe ola paha, a ua hooholoia ua hewa i ka hakaka a me ka pepehi, e like me ka mea i oleloia ma ka Pauku 6 o keia kanawai, e hoopaiia oia ma ka hoopaaahao me ka hana oolea, a hala na makahiki aole e oi aku i elua; a i ole ia, e hooukuia, aole e oi aku na haneri dala elima, aia i ka manao o ka ahahookolokolo.

PAUKU 11. Aole no e manaolia kekahi kanaka ua pepehi kanaka ke make ole ka mea i pepehiia iloko o ka makahiki hookahi a me ka la keu hookahi, mahope iho o ka hana ino ia ana.

PAUKU 12. O ka Mokuna vii o ke Kanawai Hoopai Karaima, ua hoopau ia mai ka la e hooholoia ai keia kanawai; aka hoi, o kela hoopau ana, aole e manaolia e pakele kekahi hewa i hana ia, a he hoopai i hooholoia mamuli o ia mokuna, aka, e mau no kona ano, a me kona pili ana i na hihia o kekahi mea i hoopiiia, a i ka mea paha e noho ana malalo o ka hoopiiia, no ka hihia i hanaia malalo o ia kanawai.

Aponoia i keia la 30 o Iune, M. H. 1860.

KAMEHAMEHA.

KAAHUMANU.

HE KANAWAI.

E HOOLOLI I KE KANAWAI E PILI ANA I KA HAKU A ME KE KAUWA.

E HOOHOLOIA e ke *Alii me na 'Lii a me ka Poaikohoia o ko Hawaii Pae Aina i akoakoa iloko o ka Ahaolelo kau Kanawai :*

E hooloiiia ka Pauku 1420 o ke Kanawai Kivila o ko Hawaii Pae Aina ma ka hookui ana me ia i na huaolelo malalo nei :

“A ina e hoi aku kekahi mea i hoopaaia, e like me ka mea i olelo ia mamua, i ka hana a kona haku, mamuli o ke kauoha a na lunakanawai la, a haalele hou aku oia ia hana, me ka ae ole mai o kona haku, na ka Lunakanawai Apana, a Lunakanawai Hoomalu paha, e

hoopaa i ua mea la ma ka hale paahao, ma ka hana oolea, no ka manawa aole i oi aku mamua o na mahina ekolu; a i ka pau ana o ua hoopaa ana la, na ua lunakanawai nei e kauoha aku e hoihoi aku ia i ua mea haalele la i kona haku, e lawelawe no ke koena o ka manawa i ae mua ia, a me ka manawa hou aku i hookui ia me ia e ua lunakanawai la.”

Ua aponoia i keia la 5 o Iulai, M. H. 1860.

KAMEHAMEHA.

KAAHUMANU.

HE KANAWAI

E HOOLOLI AI I KE KANAWAI I KAPAIA “HE KANAWAI NO KA HOOMALU I NA KOLEA A ME NA MANU HOOPOMAIKAI E AE.”

E HOOHOLOIA e ke *Alii* me na *'Lii* a me ka *Poikohoia* o ko *Hawaii Pae Aina* i akoakoa iloko o ka *Ahaolelo* kau *Kanawai* :

PAUKU 1. E hoololiia ke kanawai i kapaia “He Kanawai no ka Hoomalu i na Kolea a me na Manu Hoopomaikai e ae,” ma ke kapae ana ma ka lalani ekolu o ka Pauku I i ka huaolelo “Aperila,” a me ka hookomo ma kona wahi i ka huaolelo “Feberuari.”

PAUKU 2. Ma ka Pauku 2 o ia Kanawai no, e kapaeia ka huaolelo “Aperila,” a e hookomo iho ma kona wahi i ka huaolelo “Feberuari.”

PAUKU 3. Aole no e manaolia ua noa mamuli o keia kanawai ka pepehi ana me ke kipu kahele paha i na manu i laweia mai, a e laweia mai ana paha ma keia hope aku, no na kumu i hoakakaia ma ua kanawai la i hoololiia ae nei.

PAUKU 4. E lilo keia i kanawai mai kona la i hooholoia'i.

Ua aponoia i keia la 28 o Augato, M. H. 1860.

KAMEHAMEHA.

KAAHUMANU.

HE KANAWAI

E HOOLOLI ANA I KE KANAWAI I PILI I KA HELU A ME KA OHI ANA O NA AUHAU.

E HOOHOLAIA *e ke Alii me na 'Lii a me ka Poekohoia o ko Hawaii Pae Aina i akoakoa iloko o ka Ahaolelo kau Kanawai :*

PAUKU 1 O ka Pauku 490 o ke Kanawai Kivila, e hoololiia a ma keia ua hoololiia no, a penei ka heluhelu ana.

“Na ke Kuhina Waiwai me ka ae mai o ke Alii, e hoonoho i kela makahiki keia makahiki, ma ka la mua o Iulai, a mamua ae paha o ia la, i mau Luna Helu, e like me na olelo hoomaopopo ma ka pauku elua o keia Kanawai, e hana lakou malalo o ke kuhikuhi ana o ua Kuhina nei, i ka la mua o Sepatemaba, a mamua ae paha i Papa Helu, Auhau pololei no na kumu auhau a pau ma ko lakou mau Apana iho e like me ke Kanawai, a e hana i ka moo pololei o ka waiwai i helu ia, e like me ka pepa hakahaka i haawiia ia lakou e ua Kuhina nei, a ma ia pepa e hoikeia na inoa o na mea a pau i Auhau ia, a me na kumu auhau pakahi, a me ka nui o na Auhau maluna o kela kanaka keia kanaka. Ina he mea ku i ka Auhau e noho ole ana ma kona wahi, e hoakakaia ma ka papa helu Auhau kahi i noho ai ke ike ia; ina aole e ike ia, alaila, e palapalaia no, aole i ike ia.”

PAUKU 2. E hoonoho ia na Luna Helu elua no ka makahiki 1860, a pela hoi ma ka lima o ka makahiki mahope aku no kela Apana Auhau keia Apana Auhau o ke Aupuni, a no kela makahiki keia makahiki iwaena (oia mau makahiki elima) e hoonohoia he Luna Helu hokahi ma kela Apana Auhau keia Apana Auhau.

PAUKU 3. Ma na makahiki e noho papalua ana na Luna Helu no kela Apana keia Apana, ina e like ole ka manao o ua mau Luna Helu nei; alaila, na ka Puuku Kula o ia Apana e noonoo i na mea like ole mawaena o laua, a o kona manao hooholo ma ia helu ana, oia ka mea paa loa.

PAUKU 4. O ke kumu kuai o ka waiwai paa i helu ia e na Luna Helu palua o kela Apana keia Apana ma ka makahiki 1860, a i ka lima o ka makahiki mahope aku, e lawe no na Luna Helu pakahi ia kumukuai i helu ia no ko lakou Apana, oia no ke kumukuai no na makahiki eha mawaena.

Aka hoi, he hiki no, a ua haawiia ka mana i ka Luna Helu o kela Apana keia Apana no na makahiki mawaena, e hoonui ae, a e hooemi iho paha i ke kumukuai i helu ia o ka waiwai paa, ina he mea hou i hana ia maluna o ua waiwai paa nei, a ua emi paha ma ka wela ahi ana a poino e ae paha.

A eia hoi kekahi; ina paha e hooemiia ke kumukuai o kekahi waiwai paa e ka Papa Hoopii Auhau no ka hoopii mai ka manao aku o na Luna Helu; alaila, e hana ka Luna Helu mamuli o ka hooholo ana o ua Papa Hoopii Auhau nei. A eia hoi kekahi; he mana ko ua Luna Helu nei, e hoopono pono a e hoololi i ka Papa Helu Auhau, no na mea kupono, ma ka mahele ana a ma ka hoolilo ana o na waiwai paa.

PAUKU 5. E hoololiia a ma keia ua hoololiia na Pauku 492, 493, 494 a me 495 o ke Kanawai Kivila, penei, ma kahi i loa'a i na hua olelo "na Luna Helu" a ma ia mau pauku e kau ia mahope na hua olelo "a Luna Helu;" a ma kahi i loa'a i na hua olelo "ko laua," a pili hoi i na Luna Helu, e kau ia mahope iho ka hua olelo "kona," a menei ka heluhelu ana o na pauku i hoaponoia, "na Luna Helu, a Luna Helu" paha, "a ko laua a o kona" paha.

PAUKU 6. O ka waiwai i hoolimalima ia e helu ia e like me ka waiwai lewa, a e pili no i ka mea e waiwai ana malaila.

PAUKU 7. O na waiwai lewa a pau (koe ka waiwai hoolimalima ia) e manao wale ia, na ka mea ia ia ka waiho ana kela waiwai.

PAUKU 8. Aole e heluia ka auhau waiwai hapahaneri ad valorem maluna o kekahi mea ke hiki ole kona waiwai a pau loa, waiwai paa, waiwai lewa, i na dala \$100; me ka manao ole i keia Kanawai a me na pauku 483 a me 484, o ke Kanawai Kivila.

PAUKU 9. Iloko o na malama o Sepetemaba, Okatoba, a me Novemaba, ke loa'a i ka Luna Auhau ke koina, a mea e ae paha, e like me na olelo mahope, alaila, e haawi oia i ka mea e hoohalahala ana i ka nui o kona dala auhau, i wahi palapala hoomaopopo i kona hoopii ana e like me ke ano i hoike ia mahope a na ke Kuhina Waiwai e haawi mai i ka pepa hakahaka a e hoakakaia malaila ka nui o na dala auhau e pili ana i ka mea hoopii ma ka Buke Helu Auhau.

KA HOOPII AUHAU.

Ke hoike aku nei keia palapala, penei :

O——, mea——, o keia Apana Auhau ua auhauia no ka mahiki—— meneia :

	Kumukuai Wai-wai Paa.	Kumukuai Wai-wai Lewa.	Huina.
Auhau Waiwai,	“	“	“
Auhau Holoholona,	“	“	“
Auhau Kino, Kula,	“	“	“
Auhau Alanui,	“	“	“

A hooalahala o mea——, ——, a ua waihoia mai ia'u na dala——, no na koina o keia hoopii ana.

—————Luna Auhau,
 —————Apana Auhau,

PAUKU 10. Mamua ae o ka haawi ana i ka palapala hoopii i olelo ia ma ka pauku 9, e lawe mai ka Luna Auhau mai ka mea hoopii i na dala koina no kona hoopii ana; peneia—Ina paha e manaoia e hooemi ia na auhau ma ka Buke Helu Auhau, i

\$2.00 a malalo iho \$0.50 koina.

Maluna o \$2.00 a malalo o \$5.00 \$1.00 “

Maluna o \$5.00 malalo o 10.00 \$2.00 “

A pela no, no na dala elima hou ae, a he hapa paha o na dala elima auhau, hookahi dala hou ae ke koina, aka hoi, he hiki no i ka Luna Auhau ke haawi wale i na palapala hoopii no na auhau waiwai lewa, ina i ilihune ka mea hoopii, no ka mai paha a no ka nawaliwali paha.

PAUKU 11. E hoihoi hou aku ka Luna Auhau i na koina a pau i waiho ia me ia mamuli o ke ano o ka Pauku 10, o keia Kanawai i ka poe hoopii, ke ko lakou i ka manao o ka papa hoopii auhau i hoomaopopo ia ma keia hope aku, a nana no hoi e malama a e haawi aku i ke Kiaaina i pomaikai no ka waihona dala o ke Aupuni, i na dala koina a pau e waiho ia me ia ke kue ka hooholo ana o ka papa hoopii auhau i ka poe hoopii.

PAUKU 12. E hoopanee ka Luna Auhau i ke koe ana i ka poe ana i haawi aku ai i ka palapala hoopii, a hiki i ka la 16 o Dekemaba, i hoolohe ia ka lakou palapala hoopii.

PAUKU 13. He mana ko ka Luna Auhau e hooemi iho i na auhau o ka poe e hoopii ana, e like me ka hooholo a me ke kuhikuhi ana a ka papa hoopii i oleloia mahope, a e kakau no oia ma kana Buke Helu auhau i olelo hoomanao no na olelo a pau.

PAUKU 14. O ka Lunakanawai Hoomalu, a o ka Lunakanawai Apana paha ma na wahi e noho ole ana ka Lunakanawai Hoomalu, o ka Luna Helu, o ka Luna Helu mua ina i hoonohoia na Luna Helu elua, a hookahi kanaka e ae i hoonohoia e ke Kuhina Waiwai, e lilo lakou i papa hoopii no kela Apana Auhau keia Apana Auhau o keia Aupuni, ke hoopii kekahi mai ka manao ae o ka Luna Helu, a mau Luna Helu paha; a eia hoi kekahi, ina i kohoia e hoonohoia kekahi Lunakanawai Hoomalu, a Lunakanawai Apana paha, i Luna Helu no kona Apana, e hoonoho ke Kuhina Waiwai i mea pani i kona haka-haka ma ia papa hoopii auhau.

PAUKU 15. E halawai keia papa i ka poakahi mua o Dekemaba o kela makahiki keia makahiki, ma kahi kupono iwaena o kela Apana keia Apana, i hoolaha mua ia ma ke akea, a na ua papa nei e hoolohe a e hooholo loa i na palapala hoopii a pau no ka Buke Helu i hoopuka ia e ka Luna Auhau a hana ia imua o lakou.

He mana ko ua papa nei e kii aku i na hoike e hele mai, ke noho lakou maloko o ia Apana, a e hoochiki ma na olelo hoochiki.

PAUKU 16. E lilo ka Lunakanawai Hoomalu a o ka Lunakanawai Apana paha, i Luna Hoomalu no ia papa a i ole ia i kona hope i hoo-koia mamuli o ka Pauku 14, a e hoihoi aku oia i ka poe hoopii i na palapala hoopii a e kakau ia ka manao hooholo o ka papa ma ke kua me na inoa o ka hapa nui o ua papa la.

PAUKU 17. O ka mea i hoonohoia e ke Kuhina Waiwai, e loa ia ia noloko mai o ka waihona dala o ke Aupuni, ka uku no kana hana ana, aole nae e oi aku i na dala \$5,00 no ka la hana ana i hana maoli ai, ina i hoonohoia ka panihakahaka no ka Lunakanawai Hoomalu a Apana paha e like me ka Pauku 14, e uku ia oia e ua Lunakana-wai la e like me ka uku o ka Luna i kohoia e ke Kuhina Waiwai.

PAUKU 18. Ma ka hookolokolo ana imua o kekahi Ahahookolo-kolo o keia Aupuni no ka ohia dala auhau, o ka Buke Helu Auhau ma kona ano iho, oia ke kumu hoike e hooiaio ai i ka pololei o na mea i helu ia maloko olaila. A o na Luna Helu a me ka Luna Auhau, o lakou kekahi mau hoike kupono.

PAUKU 19. Aole e ko ka palapala hoopii ma ka inoa o ka mea aie i ka auhau e koi ana e hoihoi hou ia ia ka waiwai i hopu ia no ka auhau e ka Luna Auhau.

PAUKU 20. Ma ke noi ana a ka Luna Auhau i kekahi Lunakana-

wai Apana, a i ka Lunakanawai Hoomalu paha, i palapala kauoha kua-
ai, e like me na olelo o ka Pauku 503 o ke Kanawai Kivila, na ka
Lunakanawai Apana, a Hoomalu paha, mamua aku o kana kauoha
ana e kuai ia waiwai, e hoomaopopo i kona manao iho; o ke dala au-
hau i hoopii ia, he pololei mamuli o ka Buke Helu Auhau, aole hoi i
hookaa ia, a o ka waiwai i hopu ia, he waiwai ponoia no ka mea no-
na ka waiwai i auhau ia, a o keia mea mahope, e manao wale ia he
oiaio, ke hoomaopopo ole ia ka ole.

PAUKU 21. E lilo keia i Kanawai mai ka la e hoolahaia'i.

Ua aponoia i keia la 30 o Iune, M. H. 1860.

KAMEHAMEHA.

KAAHUMANU.

HE KANAWAI

E HOOMALU AI I NA WAHI ILINA KUPAPAU.

E HOHOLAIA e ke Alii me na 'Lii, a me ka Poeikohoia o ko Hawaii
Pae Aina i akoakoa iloko o ka Ahaolelo kau Kanawai :

PAUKU 1. Ina ua eliia, weheia, a laweia paha me ka manao e ha-
na pela, kekahi kino kupapau e kekahi mea i loa ole ia ia ke ku-
leana kupono, a ua kokua paha oia ma ia eli ana, wehe ana, a lawe
ana paha, ina mamua paha o ka hana io ana a mahope paha a ku ka
hewa ia ia, e hoopai ia oia me ka hoopaa hao ia ma ka hana oolea,
aole e oi aku mamua o na makahiki elua, a i ole ia, me ka hoouku ia
na dala, aole e oi aku mamua o ke tausani hookahi.

PAUKU 2. E lilo keia i Kanawai mai kona la i hooholoia'i.

Ua aponoia i keia la 21 o Augate, M. H. 1860.

KAMEHAMEHA.

KAAHUMANU.

HE KANAWAI

E HOOLOLI AI I KA HAAWINA 2, O KA MOKUNA 7 O KE KANAWAI KIVILA.

E HOHOLOIA e ke *Alii me na 'Lii a me ka Poerikohoa o ko Hawaii Pae Aina i akoakoa iloko o ka Ahaolelo kau Kanawai :*

PAUKU 1. E hiki no i ke Kuhina Kalaiaina i kela manawa keia manawa, e haawi i mau palapala ae no ka hookomo ana a me ke kuai ana i ka Opiuma i na Pake, no ka makahiki hookahi, maloko o ka Apana o Honolulu a me ka Apana o Lahaina kekahi, aole nae e oi aku mamua o na kanaka elua no Honolulu a me hookahi no Lahaina, a e haawi mua mai no kela a me keia mea i loa ka palapala kuai Opiuma, i na dala aole emi malalo o na tausani elua : E kuai kudaia kela mau palapala ae, a e loa no i ka mea i oi ma ke koho ana maluna o na tausani dala elua.

PAUKU 2. Mamua ae o ka loa ana i kekahi i ka palapala ae o ia ano, e haawi ka mea i noi mai i ke Kuhina Kalaiaina i palapala hoopaa no na dala hookahi tausani, me ka hope a mau hope paha i aponoia e ua Kuhina la, e hoakaka ana, aole oia e kuai a haawi paha i kekahi Opiuma a mea i hanaia me ka Opiuma i kekahi poe e ae, i na Pake wale no.

PAUKU 3. Ina e hakiia kekahi o na olelo o keia Kanawai e ka mea i loa ka palapala ae, alaila, e lilo kona palapala ae i mea ole, a e hooukuia oia i na dala i olelo ia ma ka palapala hoopaa.

PAUKU 4. Ina e hookomo mai, kuai, a haawi wale paha, e kekahi mea i loa ole ia ia ka palapala ae, (koe nae na Kahuna Lapaa i aea) i kekahi Opiuma a mea paha i hana ia me ka Opiuma, e hoopaiia oia aole e emi malalo o na dala hookahi haneri, aole hoi e oi aku mamua o na haneri elima, a i ole ia e hoopaa haoia ma ka hana olea aole e oi aku i na malama eono, aia no i ka manao o ka Aha he pono.

PAUKU 5. O na palapala ae hookomo a me ke kuai i ka Opiuma, e kakau inoa ia e ke Kuhina Kalaiaina, a e Sila ia me ka Sila o kona Oihana; aole hoi e hiki ke hooliloia ia hai.

PAUKU 6. E liló keia i Kanawai mai kona la i hooholoia'i, a ma keia, ua hoopauia na Pauku 83, 84, 85, a me 86 o ke Kanawai Kivila o keia Aupuni.

Ua aponoia i keia la 21 o Augate, M. H. 1860.

KAMEHAMEHA.

KAHUMANU.

HE KANAWAI

E HIKI AI I KE KUHINA KALAIAINA E HAAWI I KA PALAPALA AE HOLO PILI AINA NO KA MOKU AHI "KILAUEA," A E HOOLOLI ANA HOI I KE KANAWAI O KA M. H. 1859, I KAPAIA "HE KANAWAI KOKUA I KA HOHOLO MOKU PILI AINA."

E HOHOLOIA *e ke Alii, a me na 'Lii a me ka Poaikohoia o ko Hawaii Pae Aina i akoakoa iloko o ka Ahaolelo kau Kanawai :*

PAUKU 1. E hiki no i ke Kuhina Kalaiaina ke haawi i ka palapala ae holo pili aina no no na malama eono, no ka Moku Mahu "Kilauea," e waiho nei iloko o ke Awa o Honolulu, na ka Ahahui Hooholo Moku Mahu Hawaii ia Moku, e pili hoi i ua moku la na Kanawai o ka hooholo moku pili aina (koe nae ka palapala hoike moku,) aole hoi e haawi ia ma ua palapala ae holo nei ka pono e hookolo i na moku; *Aka hoi,* mamua o ka haawi ia ana i ua palapala ae holo la e hoopaa ia kela poe Aha Hui Hooholo Moku Mahu, ia lakou iho, no na dala he umi tausani, me na hope kupono i ae ia e ke Kuhina Kalaiaina, e hoakaka ana lakou e holo mau no ua moku mahu nei, ma ke ano holo pili aina, no na malama elua mahope iho o ka la i haawii'i ka palapala ae, (koe nae na poino i loa ma ka hoopau ana i ke ahi a me na poino e ae i loa ma ke kai;) a mahope iho o ka pau ana o ia manawa, ina e manao ua Poe Ahahui la, e hoopau ia ka holo pili aina ana o ua moku mahu nei, alaila, ua hiki no i ke Aupuni Hawaii ke kuai a loa mai nona, ua moku mahu la, aole nae e oi aku na dala kumu kuai mamua o ke kanalima tausani; a i ka pau ana o na malama eono i oleloia, ina aole i kuai kela moku mahu, e like me na olelo maluna iho, alaila, e imi ua poe Ahahui Hooholo Moku Ahi la, i palapala hoike moku malalo o ka Hae Hawaii, a i ole e hanaia pela ia manawa i olelo ia'i e hiki no i ke Aupuni Hawaii ke kuai a loa mai nona i ua moku mahu la, e like me na olelo maluna iho.

PAUKU 2. E hoololiia, a ma keia Kanawai ua hoololiia no, ka Pauku 7, o ke Kanawai o ka M. H. 1859, i kapaia, "He Kanawai Kokua i ka Hooholo Moku Pili Aina," ma ke kapae i ka hua olelo "umikumamalima," a me ka hookomoia ma kana wahi ka hua olelo "iwakaluakumamalima;" aka hoi, aole no e lilo keia i hoololi oiaio ke ole e hana ka Poe Ahahui Hooholo Moku Mahu Hawaii, e like me na olelo o ka Pauku 1, o keia Kanawai.

PAUKU 3. E lilo keia i Kanawai mai kona la i hooholoia'i.

Ua aponoia i keia la 18 o Iulai, M. H. 1860.

KAMEHAMEHA.

KAHUMANU.

HE KANAWAI

E HAAWI ANA I KA MANA I KE KUHINA KALAIAINA E LAWE I KA AINA A ME KA WAI E PONO AI NA OHE WAI O HONOLULU.

E HOHOLOIA e ke *Alii* me na *'Lii* a me ka *Poikohoia* o ko *Hawai'i Pae Aina* i *Akoakoa* iloko o ka *Ahaolelo* kau *Kanawai* :

PAUKU 1. Ua haawi ia ka mana i ke Kuhina Kalaiaina, e like me ka olelo o keia kanawai, e komo, a e lawe, a e hoopaa no ke Aupuni, i ka aina a me ka wai, a me ka waiwai paa, a waiwai e ae, e pono ai, a hoomau ai hoi i na Ohe wai o Honolulu, no ka hoomoe ana i na Ohe wai, ke kukulu ana i na kaupale wai, na punawai a me na pahu wai, maluna o na aina e waiho la mai ka punawai aku ma ka aina o Kahookane, Apana o Honolulu, ma ka loa o ua aina o Kahookane nei a e pii iuka ma ke awawa o ke kahawai o Nuuanu a hiki i ka wai puna i kapaia o "Kapena," a mai ka punawai kahiko i olelo ia a hiki i ke kio-wai i kapaia o "Kunawai."

PAUKU 2. Na ke Kuhina Kalaiaina e hoono ho i ekolu mea kupono a me ke kuleana ole ma ia mea, a e hoohikiiia hoi ia mau mea mamua o ka hana ana i ka lakou oihana, a he mana ko kela, a me ko keia o lakou e hoohiki aku, a e hana aku e like me na komisina e hoomaopopo a e hooholo i ka uku e haawi ia aku i ka ona, a mau ona paha, i ka mea, a mau mea paha i kuleana iloko, no ka lawe ana, a pono ole ana paha i ka aina a me ka wai a me ka waiwai e pono ai i ua mau Ohe wai la.

PAUKU 3. E hoike aku na Komisina ma ka palapala i paia a palapala lima ia paha i na ona a i na mea e ae paha i kuleana iloko o ka aina a me ka wai, waiwai io i mana'ia e lawe ae, a pono ole ai paha, e halawai pu me lakou iloko o na la he kanakolu mai ia manawa hope, ma kahi kupono, e hoike mai i ko lakou mau koi no ka uku; a ma ia manawa hope, e lawe koke no na Komisina i na mea hoike a lakou i mana'ia he pono, a mahope e ka ike maka ana i ua wahi la, e hooholo no ua mau Komisina nei, a o ka hapa nui paha o lakou, i ka uku kupono, e haawi aku ai i kela a me keia o na mea e koi ana a kuleana paha iloko.

PAUKU 4. Na ua mau Komisina nei, a o ka hapa nui paha o lakou, e hana a e kakau inoa a e waiho aku me ke Kuhina Kalaiaina iloko o ka manawa pono, mahope mai o ko lakou hoono ho ana, a ke Kuhina Kalaiaina e hooholo ai, i palapala hoike no ko lakou mea i hooholoia

a me ka uku, e hoakaka ana i ka aina a me ka wai, ka waiwai paa a me ka waiwai e ae, ma ka ano palapala aina, kii, a ano e ae paha, ma ke ano pololei a maopopo pono.

PAUKU 5. Aia a waiho ia aku ka palapala hoike i oleloia iloko o ka pauku mamua, na ke Kuhina Kalaiaina e uku aku i ka poe i olelo ia iloko o ua palapala hoike nei i ka uku i hooholoia e ua mau Komisina nei noloko ae o ka haawina no na Ohe wai o Honolulu, a e komo a e hoopaa i ka aina a me ka wai, a me ka waiwai paa a me ka waiwai a pau i hoakakaia iloko o ua palapala hoike nei, a e hoopaa a e hana no ka pono o na Ohe wai o Honolulu. Aka hoi, o ka mea i manao ua hana pono ole ia oia e ka olelo hooholo a ke Komisina, e hoopii no ia imua o ka Aha Hookolokolo Kiekie o ko Hawaii Pae Aina i ke kau hookolokolo e hiki mua mai ana, aia a haawia ka palapala hoopaa no na lilo e like me ka mea i hanaia ma na hihia Kivila; aka hoi, aole e keakea ia ke Kuhina Kalaiaina, i ua hoopii nei i ka hana ana i na Ohe wai, ka hoopaa ana, a me ka lawe ana i ka aina a me ka wai waiwai a pau i olelo ia a i hoakaka ia ka waiwai iloko o ua palapala hoike nei e na Komisina.

PAUKU 6. Aia a uku ia, a waiho ia aku paha ka uku e lawe ia ai e na mea kuleana a pau mamuli o ka palapala hoike a na Komisina, na ke Kuhina Kalaiaina e hookomo iloko o na Buke moolelo o kona Oihana i ua palapala hoike nei, a i kakau ia hoi i kope a ua palapala hoike nei i hooiaioia iloko o ke keena o ka Luna Kakau Kope, a e like kona ano me he mea la he palapala hoolilo ma ke ano alodio i ke Aupuni Hawaii mai na ona, a mai na mea kuleana mai paha.

PAUKU 7. Na ke Kuhina Kalaiaina, aia a loa ia ia ka palapala hoike waiwai, e uku aku i na Komisina i ka uku kupono ana i manao ai he pono, a he mana hoi kona e pani i na hakahaka iwaena o lakou no ka make a no ka mea e ae paha.

PAUKU 8. E lilo keia i kanawai mai ka la aku o ka hooholo ana.

Ua aponoia i keia la 18 o Augate, M. H. 1860.

KAAHUMANU.

KAMEHAMEHA.

HE KANAWAI

E KOKUA AI I KA AHAHUI O KA HALE MAI O KE ALII WAHINE.

E HOHOLOIA e ke *Alii me na 'Lii a me ka Poeikohoia o ko Hawaii Pae Aina i akoakoa iloko o ka Ahaolelo kau Kanawai :*

PAUKU 1. A loa a i ua Ahahui nei i kapa ia ko ke Alii Wahine Hale Mai ke dala, a o ka mea e maopopo ai ke dala paha a me ka waiwai paha a hiki i na tausani dala elima, a hoomaopopo hoi imua o ke Kuhina Kalaiaina i ka loa ana ia lakou pela; alaila, e hiki no i ua Kuhina nei, me ka ae pu o ke Alii, e hoolilo no ua Ahahui nei, i ka aina o ka Papu; a o ka aina e ae o ke Apuni paha, na pahale paha, a o ke dala i loa mai no kekahi aina paha a no na pahale paha, e like me kona manao he pono, ua like no ka waiwai iloko me ua puu dala nei e hoolilo ia e like me ka manao ana he pono, no ua Ahahui nei.

PAUKU 2. O kela hapa o ke Kanawai o ka makahiki 1859, i kapaia "He Kanawai no ka hana i na hale no ka poe mai e pono ai na kanaka Hawaii ma Honolulu a me na wahi e ae," i pili i ke Kulana-kauhale o Honolulu, ua hoopau ia, a ma keia Kanawai e hoopau ia no.

PAUKU 3. E lilo keia i Kanawai i ka la i hooholoia'i.

Ua aponoia i keia la 5 o Iulai, M. H. 1860.

KAMEHAMEHA.

KAAHUMANU.

HE KANAWAI

E WEHE AI I KA PILIKIA O KEKAHI POE KONOHIKI I LOAA KA MAHELE AINA MAI KA MOI KAMEHAMEHA III MAI.

NO KA MEA o kekahi poe Konohiki i loa ia lakou ka aina ma ka mahahele nui ana o na aina i ka makahiki 1848, no kela kumu keia kumu, ua haule ko lakou mau aina mahahele, aole i hookoia mai e na Luna Hoono Kuleana Aina mawaena o ka manawa i haawiia e ke Kanawai, a no ia mea ua hoonole ia lakou; NOLAILA,

E HOHOLOIA e ke *Alii a me na 'Lii a me ka Poeikohoia o ko Hawaii Pae Aina i akoakoa iloko o ka Ahaolelo kau Kanawai :*

PAUKU 1. E haawiia a ma keia Kanawai, ua haawiia i ke Kuhina Kalaiaina ka mana e haawi i na palapala hooko kuleana i na Konohi-

ki a pau i loaa ole ia lakou na palapala hooko mai 'na Luna Hoona mai, i hoikeia ko lakou kuleana ma ka Buke mahele aina o ka makahiki 1848, a e paa no ia hooko ana e like me ka mana i haawiia i na Luna Hoona Kuleana Aina.

PAUKU 2 E hiki no i ke Kuhina Kalaiaina ke hookohu i mau hope nona i elua no ka hoolohe ana no na mea i noiia mai, a e malama no ia mau hope i Buke, e like me ka hana ana o na Luna Hoona, oia hoi ke Kakauolelo mua a me ke Kakauolelo elua o ua Kuhina la, a o na koina a pau i loaa mai no ka hooko ana ia mau aina mamuli o ka Pauku 4 o keia Kanawai, e lilo i ka Waihona o ke Aupuni. E pili nae ka hewa o ka hana ana a ua mau hope la i ua Kuhina la.

PAUKU 3. Na ua Kuhina la a mau hope paha ona e hoolaha mau aku ma ka Nupepa Hawaii, a Nupepa "Polunesia" paha i olelo kahea i na Konohiki i loaa ole na palapala hooko i na manawa a pau iloko o ka manawa i ae ia, e pau ana ma ka la hope o Iune 1862, a ina aole i hoomaopopo mai kekahi Konohiki, a hooilina paha, a luna hooko kauoha, a mea hooponopono waiwai hooilina paha iloko o ka manawa i oleloia ma keia pauku e lilo kona kuleana mahele iloko o ka Buke mahele i mea ole, a e kupono i ke Kuhina Kalaiaina ke kuai aku no ka pono o ke Aupuni i ua mau aina la, a e mana ole na koi ana a pau mahope o ia hoolilo ana.

PAUKU 4. E haawiia na palapala hooko kuleana i ua mau Konohiki nei malalo o ke ano alodio, a e kupono ia mau Konohiki ke hoolilo i alodio ke uku aku i ke Aupuni e like me ia i keia wa ma Honolulu, Labaina a me Hilo, ma ke ana ana, a kuhikuhi ana paha i na palena e like me ka Pauku 1, o ke "Kanawai no na Kuleana aina o na Konohiki" i aponoia ma ka la 19 o Iune, 1852, a na ua mea aina la e uku i na lilo a pau no ka hoolohe ana, ana ana, hooko ana, a hoolaha ana hoi no ua aina la.

PAUKU 5. Aole e kue keia Kanawai i na hooko ana a me na palena a pau i hooko mua ia e na Luna Hoona Kuleana Aina, ina ua hookoia ma ke ana ana o na palena.

PAUKU 6. E lilo keia i Kanawai i kona la e hoolahaia'i, a o na kanawai i kue i keia ua hoopau loa ia

Ua aponoia i keia la 24 o Augate, M. H. 1860.

KAMEHAMEHA.

KAHUMANU.

HE KANAWAI

E HOOPONOPONO ANA I KA PILI ANA O KE KANAWAI I KA POE I AE IA E KUAI LIILII I NA WAI ONA MA KO LAKOU MAU WAHI.

E HOHOLOIA e ke *Alii me na 'Lii a me ka Poeikohoa o ko Hawaii Pae Aina, i akoakoa iloko o ka Ahaolelo kau Kanawai :*

PAUKU 1. Ina i hana kekahi mea i kekahi hewa i kua i ka olelo o ka Mokuna XLII o ke Kanawai Hoopai Karaima, e papa ana i ke kuai ana o na mea-e ona ai, ma kahi i noho ia ai e kekahi mea i ae ia e ke Kuhina Kalaiaina, no ke kuai liilii i ka rama, a i ka mea ona e ae paha, a ma kahi ia ia kekahi pono ma ke ano hoolimalima, a ma ke ano e ae paha, ina ma kahi i pili pu ai me kahi i noho ia ai e ia, alaila, e manaoia no, no ua mea la i ae ia'i ia hewa, a e hoopaiia oia me he mea la nana iho no i hana ia hewa, ke ole oia e hoomaopopo imua o ka Ahahookolokolo, a o ke jure paha, ua hana ia kela hewa me kona ike ole a me kona ae ole, aole hoi i loaia ia, aole no hoi i manaoia e loaia ana i kekahi puka a pomaikai paha malaila.

PAUKU 3. Ina i hana hou ia kekahi i ka hewa i hoakakaia ma ka Pauku 1 o keia Kanawai, alaila, e hoopaiia oia me ka hooukuia i na dala aole i emi malalo o ekolu haneri aole hoi e oi aku mamua o hookahi tausani; a ina i maopopo i ka Aha he apiki maoli ka hana ana o ka mea nana ia hewa, alaila, e hiki no ke hoopai hou ia me ka hoopaaahao ma ka hana oolea, aole nae e oi aku i ka makahiki hookahi.

PAUKU 3. Ina manawa a pau aia a hoopaiia kekahi mea no kekahi hewa i kua i ka Mokuna XLII o ke Kanawai hoopai Karaima, aole no e hoopaiia kekahi mea e aku no ia hewa hookahi; aka, ma ka Ahahookolokolo nana i hana ia mea e hoolilo ia lakou i mau hoike no ia mea.

Ua aponoia i keia la 28 o Iulai, M. H. 1860.

KAMEHAMEHA.

KAAHUMANU.

HE KANAWAI.

E HOOMAOPPO AI NO KA HOPU ANA I NA LAWEHALA.

E HOHOLOIA e ke *Alii me na 'Lii, a me ka Poeikohoa o ko Hawaii Pae Aina i akoakoa iloko o ka Ahaolelo kau Kanawai :*

PAUKU 1. E hiki no i kela a me keia o na Lunakanawai Kaapuni,

iloko o ko lakou mau Apana iho, e hoapono i na palapala hopu kino no kekahi lawehala, i hoopuka ia e kekahi Lunakanawai Apana, ina ua hele ua lawehala nei mawaho o ka Apana kahi o ka Lunakanawai nana i hoopuka i ua palapala hopu la; a e hooko ia no na palapala i hoaponoia pela, ma kela wahi keia wahi iloko o kela Apana Hooko-
lokolo.

PAUKU 2. He mana no hoi ko na Lunakanawai Apana e hoapono i na palapala hopu kino no kekahi mea i manao ia he lawehala, e hoopukaia e kekahi Lunakanawai Apana e ae iloko o ia Apana Hooko-
kolokolo, ke loa ia lawehala iloko o ka Apana o ka Lunakanawai e hoapono ana ia palapala hopu.

PAUKU 3. E lilo keia i Kanawai mai kona la i hoolaha ia ai.

Ua aponoia i keia la 28 o Iulai, M. H. 1860.

KAMEHAMEHA.

KAAHUMANU.

HE KANAWAI

E HOOMAHUAHUA AI I KA MANA O NA LUNAKANAWAI HOOMALU
A APANA PAHA.

E HOOHOLOIA e ke Alii me na 'Lii a me ka Poaikohoia o ko Hawaii
Pae Aina i akoakoa iloko o ka Ahaolelo kau Kanawai :

PAUKU 1. E hiki no i na Lunakanawai Hoomalu a me na Lunaka-
nawai Apana o keia Aupuni ke hoolohe a e hooholo i na hoopii a pau
no ke kue ana i na Kanawai no na palapala ae, ina paha ua nui ka
hoopai a ua uuku paha ka hoopai i olelo ia no ia kue ana; a e hiki
hoi ke hoopii hou ae, no ko lakou mea i hooholo ai.

PAUKU 2. E lilo keia i Kanawai mai kona la i hoolaha ia ai.

Ua aponoia i keia la 28 o Iulai, M. H. 1860.

KAMEHAMEHA.

KAAHUMANU.

HE KANAWAI

E HOOMAHUAHUA AI KA MANA O KA LUNAKANAWAI APANA O HILO AKAU, I MEA E HIKI AI KE HOOKOLOKOLO I NA HIHIA KIVILA.

E HOOHOLOIA *e ke Alii me na 'Lii a me ka Poeikohoia o ko Hawaii Pae Aina i akoakoa iloko o ka Ahaolelo kau Kanawai :*

PAUKU 1. Ma keia Kanawai, ua ae ia ka Lunakanawai Apana o Hilo Akau, e hoolohe a e hoooho no na hihia Kivila a pau, e like me ka mea e hiki ai i ka Lunakanawai Hoomalu o ke kulanakauhale o Hilo, iloko nae o na palena i hoakaka ia i kela manawa keia manawa, e ke Kiaaina o Hawaii; aole nae i manaoia he mea keia e hiki ai i ua Lunakanawai nei ke hopu a hoopaahao i kekahi mea ma na hoopii Kivila.

PAUKU 2. E lilo keia i Kanawai mai kona la i hoolahaia'i.

Ua aponoia i keia la 13 o Iulai, M. H. 1860.

KAMEHAMEHA.

KAHUMANU.

HE KANAWAI

E PAPA ANA I KA POE MARE I KA HAALELE KEKAHI I KEKAHI.

E HOOHOLOIA *e ke Alii me na 'Lii a me ka Poeikohoia o ko Hawaii Pae Aina i akoakoa iloko o ka Ahaolelo kau Kanawai :*

PAUKU 1. Ina e hoopii kekahi mea mare imua o kekahi Lunakanawai o kekahi Aha kakau a Lunakanawai Hoomalu paha, malalo o ka hoohiki, e hoakaka ana ua haalele kumu ole kona wahine i kona wahi moe a me ka ai, a ke hoopaakiki nei aole e noho pu; a ina hoi, he kane, ua haalele kumu ole i ka wahine aole no i malama ia ia e like me ka olelo o ka Pauku 1286 o ke Kanawai Kivila; alaila e hiki no i ka Lunakanawai ke hoopuka i ka palapala hopu kino i ka mea i hoopii ia a o lawe ia imua ona.

PAUKU 2. E ninaninauia, e hoolohe ia, a e hooohoia e ka Lunakanawai no ia hihia, a ina he mea hiki e hoopauia ka noho kue ana o laua; a ina e hui hou no laua me ka noho oluolu, alaila, aole no e hoopai.

PAUKU 3. Aka hoi, ina e hoole ka mea i hoopiiia, aole e hoi hou a e noho ma ke ano mare, alaila e hoopai ia oia, ina he kane, a he wahine paha, ma ka hoopaa hao ia me ka hana oolea, aole nae oi aku i ka malama hookahi. Aia no i ka manao o ka Lunakanawai.

PAUKU 4. Ma na hoopii a pau no ka haalele kane a haalele wahine paha, e hiki no i ka aoao i hoopiiia ke hoakaka mai imua o ka Aha no ka hana ino ia ia e ka aoao i hoopii, a ina i hoomaopopo ia i ka Aha he oiaio ia, alaila e hiki no i ka Lunakanawai ke hoopau i ka hoopii, a e kau i na koina o ka Aha e like me na hihia Kivila a e hoopuka no hoi i ka palapala hoomalu no ia mea.

PAUKU 5. E lilo keia i Kanawai mai kona la i hooholoia'i.

Ua aponoia i keia la 25 o Augate, M. H. 1860.

KAMEHAMEHA.

KAAHUMANU.

HE KANAWAI

E HOOPONOPONO ANA I NA INOA.

E HOOHOLOIA e ke *Alii me na 'Lii a me ka Poaikohoa o ko Hawaii Pae Aina i akoakoa iloko o ka Ahaolelo kau Kanawai :*

PAUKU 1. O na wahine mare a pau e ola nei, me na wahine a pau e mare ia ana ma keia hope aku, ma keia Pae Aina, mai ka la aku o ka hooholo ana o keia Kanawai, e lawe no lakou i ka inoa o ka lakou mau kane i inoa ohana.

PAUKU 2. O na keiki a pau i hanauia iloko o ka mare ana, mai ka hooholo ana aku o keia Kanawai, e lawe no lakou i ka inoa o ka makuakane, i inoa ohana. E lawe no hoi lakou i inoa Keritiano kupono no ko lakou ano, he kane a he wahine paha.

PAUKU 3. O na keiki kamehai a pau i hanauia mahope o ka hooholo ana o keia Kanawai, e lawe no lakou i ka inoa o ka makuahine i inoa ohana. E lawe no hoi lakou i inoa Keritiano kupono no ko lakou ano, he kane a he wahine paha.

PAUKU 4. O na keiki a pau malalo o na makahiki iwakalua, e lawe no lakou i ka inoa o ka makuakane i inoa ohana.

PAUKU 5. O na inoa a pau i laweia e like me ia e hoakaka aku no ia, i na luna i hoonohoia e helu i ka nui o kanaka o ka makahiki e noho nei.

PAUKU 6. Aole no e ku i ke Kanawai ke hoololiia kekahi inoa i laweia a haawiiia paha mamuli o keia Kanawai. Aole no hoi e ku i ke Kanawai ke hoololiia kekahi inoa i laweia a haawiiia paha mamua o ke kau ana o keia Kanawai.

PAUKU 7. O ka makuakane a makuahine paha o kekahi keiki i hanau ia mamua o ka hooholo ana o keia Kanawai, e hoike aku ia i ka inoa, a mau inoa paha, o ua keiki nei i ka mea nana i kakau i na hanau no ka apana kahi i hanauia'i ua keiki nei, iloko o na mahina ekolu mai ka hanau ana aku o ua keiki nei.

PAUKU 8. E lilo keia i Kanawai o keia Pae Aina mai ka la aku o ka hooholo ana.

Ua aponoia i keia la 24 o Augate, M. H. 1860.

KAMEHAMEHA.

KAAHUMANU.

HE KANAWAI

E HOOEMI ANA I NA INO A ME NA MAI I LAHA MAMULI O KA HOOKAMAKAMA.

No KA MEA, ua maopopo he nui na ino me ka mai, i hoolahaia e ka hookamakama, a mamuli o keia mau mea ke make nei na tausani o ka lahui Hawaii, a e paa nei na wahine, aohe he nui na keiki. A no ka maopopo no hoi, he hiki ole ke hoopio a hoopau loa, i keia hana he hookamakama, aka, he hiki no ke hooponopono a hooemi ia na ino a me na mai : Nolaila,

E HOOHOLOIA e ke Alii a me na 'Lii a me ka Poeikohoia o ko Hawaii Pae Aina i akoakoa iloko o ka Ahaolelo kau Kanawai :

PAUKU 1. Na kela a me keia wahine hookamakama ma ke kulanakauhale o Honolulu, a me na wahi e pili ana, e hai aku imua o ka Makai Nui o ka Mokupuni Oahu, i mea e kakauia'i kona inoa; kahi i noho ai; kahi i hanau ai; kona mau makahiki.

PAUKU 2. O na wahine a pau i ikeia he wahine hookamakama i hana ole e like me ka Pauku maluna iho, e hiki no ke hoopiia imua o ka Lunakanawai Hoomalu o Honolulu, a e hoopaahaoia oia, aole e emi mai malalo o na la he kanakolu, aole hoi e oi aku mamua o na la he kanaono, a e hooponopono ia e like me na rula oia hale paahao.

PAUKU 3. O na wahine i kakau inoa ia e like me na olelo o keia kanawai e hele lakou a e nana kino ia lakou e kekahi kauka i kohoia e ke Kuhina Kalaiaina, iloko o kela lua keia lua hebedoma, ma kahi kupono; e hoolahaia no nae mamua no kahi a me ka manawa. A ina ua maopopo ma ia nana ana o ke Kauka ua mai kekahi o ia poe wahi-ne, alaila, nana no e lapaau me ka uku ole, a e hana hoi ua wahine la e like me ke kauoha a ke Kauka.

PAUKU 4. Ina e hele ole mai kekahi wahine i kakau inoa ia, i ka wa a me kahi e like me ka olelo a ka Pauku maluna iho, a ua hana ole paha e like me ke kauoha a ke Kauka, alaila, ina e hoomaopopo ia kona hewa imua o ka Makai Nui, e hiki no ke hoopaahao koke ia, aole nae emi mai malalo o na la he kanakolu, aole hoi e oi aku mamua o na la he kanaono : Aka hoi, aole no i papaia ma keia kanawai i na wahine i kakau inoa ia pela, ke manao e haalele, ina nae ua maemae kona kino, aohe ona mai, alaila, e kapae kona inoa ma ka papa helu wahine o ka Makai Nui, aole hoi e pili ia ia na rula o keia Pauku.

PAUKU 5. E uku ia ke Kauka i olelo ia maluna iho i wahi uku kupono, e like me ka mea a ke Kuhina Kalaiaina i manao ai he pono, noloko ae o ka haawina a ka Ahaolelo i hooholo ai malalo o keia kanawai.

PAUKU 6. Na ka Makai Nui o ka Mokupuni Oahu e hooko i keia kanawai, a nana no hoi e kau i na rula kupono no keia oihana, mahope no nae o ke aponoia e ke Kuhina Kalaiaina. E hoike aku no hoi oia i ka pau ana o kela a me keia hapaha makahiki imua o ke Kuhina Kalaiaina no na hana a pau i hana ia malalo o keia kanawai, a malo-ko aku o ua Kuhina nei e hoike aku i ka Ahaolelo.

PAUKU 7. E lilo keia i kanawai mai kona la i hoolaha ia ai. ●

Ua aponoia i keia la 24 o Augake, 1860.

KAAHUMANU.

KAMEHAMEHA.

OLELO AE LIKE.

E HOHOLOIA e ke Alii me na 'Lii a me ka Poeikohoia o ko Hawaii Pae Aina i akoakoa iloko o ka Ahaolelo kau Kanawai :

E HOOKAAWALE i na Dala Ewalu Tausani (8,000) noloko ae o ka Waihona Aupuni, i mea e uku aku ai no na lilo o ka Ahaolelo o ka makahiki 1860.

Ua aponoia i keia la 15 o Iune, M. H. 1860.

KAMEHAMEHA.

KAAHUMANU.

OLELO AE LIKE.

E HOHOLOIA e ke Alii me na 'Lii, a me ka Poeikohoia o ko Hawaii Pae aina, i akoakoa iloko o ka Ahaolelo kau Kanawai :

Ma keia ua haawia ka mana i ke Kuhina Waiwai e uku aku i ke Kuhina Kalaiaina i Eha tausani dala e hookaa ia iloko o keia mau makahiki elua e pau ana i ka la 31 o Maraki, 1862, mamuli o ke "Kanawai e hoemi ana i na ino a me na mai i laha mamuli o ka Hookamakama."

Ua aponoia i keia la 24 o Augate M. H. 1860.

KAMEHAMEHA.

KAAHUMANU.

BILA HAAWINA NO 1860 A ME 1861.

E HOHOLOIA e ke Alii me na 'Lii a me ka Poeikohoia o ko Hawaii Pae Aina, i akoakoa iloko o ka Ahaolelo kau Kanawai :

PAUKU 1. E hookaawaleia a ma keia ua hookaawaleia na dala ehi'ku haneri me kanakolukumamalima tausani eha haneri kanawalu kumamalua a me na keneta kanaha (\$735,482 40) mailoko mai o ka loa o ke Aupuni, no na makahiki 1860 a me 1861, a noloko hoi o na dala i keia wa, a e komo mai ana, iloko o ka Waihona a hiki i ka la 31 o Maraki, 1862, no na lilo kupono o na Oihana o ke Aupuni, no na Hana Hou, a no ka uku aku i na koi ana i oleloia maloko nei.

No na Makai o Kauai, - - - -	\$2,800 00
No ke Kakauolelo o ka Makeke, Honolulu, - -	2,000 00
No ka Luna Hale Leta, Honolulu, - - - -	5,000 00
No ke Kakauolelo o ka Luna Hale Leta, Honolulu, -	2,000 00
No na mea palapala Aha Hoomalu a me Apana, a me na nupepa kahi i paia'i na kanawai o ke Aupuni, -	1,000 00
No kela lilo keia lilo a me na lako o ka Oihana, -	1,000 00
No ka poe lawe leta, Kauai, - - - -	300 00
“ “ Oahu, - - - -	416 00
“ “ Maui, - - - -	600 00
“ “ Hawaii, - - - -	1,500 00
No ke kuai ana i Palahehe O, a me ke O Lima ana, aia i ka manao o ke Kuhina Kalaiaina, - - -	2,000 00
No na lilo i Jure Koronero, - - - -	500 00
No na lilo o ka Poe Kahu Ola a me ke kapae ana i na mea ino wale, - - - -	600 00

\$128,235 67

PAI PALAPALA O KE AUPUNI.

No ka Luna Paipalapala, - - - -	\$4,000 00
No ka uku o ka poe pai, - - - -	13,000 00
No ke kuai ana i ka lako pai, - - - -	4,800 00
No na lawe olelo, - - - -	800 00
No kela lilo keia lilo, - - - -	600 00

E hoihoia na loa a pau o keia Oihana i kela hapaha
makahiki keia hapaha makahiki, i ka Waihona Waiwai,
me ka manao ole i ka Pauku 417 o ke Kanawai Kivila.

\$23,200 00

OIHANA NO KO NA AINA E.

No ke Kuhina, - - - -	\$8,000 00
No ke Kakauolelo, - - - -	5,000 00
No ke Komisina o ke Alii ma Ladana, - - - -	1,600 00
No na lilo o na Oihana o na Luna o ke Alii ma na aina e,	1,600 00
No na leta aina e, lako palapala, - - - -	1,000 00
No ka unuhi olelo, - - - -	1,000 00

\$18,200 00

OIHANA WAIWAI.

No ke Kuhina, - - - -	\$8,000 00
No ka luna kakau moaie no ke Aupuni, - - - -	5,000 00
No ka Luna Dute Nui, - - - -	6,000 00
No ka Hope Luna Dute Nui, - - - -	5,000 00
No ke Kakauolelo o ka Luna Dute Nui, - - - -	2,400 00
No ke kiai awa o Honolulu, - - - -	2,400 00
No ka uku no na kiai awa ma na awa e ae, no ka hapaha mua o keia makahiki helu dala, e like hoi me ka Bila Haawina o 1858-9, - - - -	652 25
No ka hope kiai awa o Honolulu a me na hope, - -	3,400 00
No ka luna malama waiwai o ka Hale Dute, Honolulu, -	2,400 00

No ka hope malama waiwai o ka Hale Dute, Honolulu, -	\$1,200 00
No ka Luna Dute me ka Luna Awa, Lahaina, -	4,000 00
No ke kiai awa o Lahaina, -	1,500 00
No ka Luna Dute, Hilo, no ka makahiki hookahi me na malama keu eiwa, -	875 00
No ka Luna Dute, Kawaihae, -	525 00
“ “ Kealakekua, -	525 00
“ “ Koloa, -	525 00
No ka uku o na Luna Dute ma na awa e ae aole na awa ku moku i hoakakaia mamuli o ka manao o ka Luna Dute Nui, me ka apono o ke Kubina Waiwai, -	1,000 00
No ka Pahu Hao a me na lako o ka Hale Dute, Honolulu, -	500 00
No kela lilo keia lilo o na Hale Dute, -	2,000 00
No ka uku o na Luna Koho, -	18,000 00
“ “ Auhau, -	14,000 00
No na Kukui Awa ma Lahaina, -	500 00
No na lako palapala o na Luna Koho a me na Luna Auhau, -	500 00
No na lako palapala o ka Oihana a me kela lilo keia lilo, -	750 00
	<hr/>
	\$81,652 15

OIHANA KAUA.

No na koa, a me na 'Iii koa, huipua me ke koena haawina \$4,528 15 o keia Oihana, a me ka uku no ka luna ao i ka oihana koa, -	\$46,528 15
--	-------------

OIHANA AOPALAPALA.

No ka Peresidena o ka Papa Hoonaaauao, -	\$7,000 00
No ke Kakauolelo o ka Papa Hoonaaauao, e hui nae iloko o keia haawina ka uku no ka Luna Hoopuka Hae Hawaii, -	5,000 00
No na lako palapala me kela lilo keia lilo, -	600 00
No ke Kulanui o Lahainaluna, -	8,000 00
No ke pai i na buke kula, -	1,000 00
No kekahi kula nui ma Hilo, ke manaoia e ka Papa Hoonaaauao he pono, me ka hoaponoia ke Aupuni o ke Alii, -	3,000 00
No ke kokua i na Kula Beritania, a hui ia iloko o keia haawina na dala \$122 no M. Parker, -	5,000 00
No ke kokua i na kula wae Beritania no na kaikamahine Hawaii, penei :	
No na kula ma ka mokupuni o Oahu, -	\$2,000
No na kula ma Maui, -	1,000
No na kula ma Hawaii, -	1,000
No na kula ma Kauai, -	1,000
No ke kula ma Ahuimanu, -	800 00
No ka helu ana i keia lahuikanaka ma 1860, -	2,000 00
	<hr/>
	\$37,400 00

OIHANA KANAWAI.

No ka Lunakanawai Kiekie, -	\$10,000 00
No ke kokua akahi, -	8,000 00

No ke kokua alua,	-	-	-	-	\$4,000 00
No ka Lunakanawai Kaapuni, Honolulu, Oahu,	-	-	-	-	1,600 00
“ “ “ Koolau, - - -	-	-	-	-	1,600 00
“ “ “ Maui, - - -	-	-	-	-	3,000 00
“ “ “ Hilo, Hawaii, - - -	-	-	-	-	1,600 00
“ “ “ Kohala, - - -	-	-	-	-	1,600 00
“ “ “ Kona, - - -	-	-	-	-	1,600 00
“ “ “ Kauai, - - -	-	-	-	-	3,000 00
No ka Lunakanawai Hoomalu, Honolulu,	-	-	-	-	4,000 00
“ “ “ Lahaina, - - -	-	-	-	-	2,400 00
“ “ “ Hilo, - - -	-	-	-	-	2,000 00
No ka uku o ka mahele olelo ana a kope ana no ka Aha Hoomalu, Honolulu, - - -	-	-	-	-	1,400 00
No ka Lunakanawai Apana o Hilo Akau, Hawaii,	-	-	-	-	500 00
“ “ “ Puna, “ - - -	-	-	-	-	600 00
“ “ “ Kau, “ - - -	-	-	-	-	600 00
“ “ “ Kona H., “ - - -	-	-	-	-	600 00
“ “ “ Kona A., “ - - -	-	-	-	-	600 00
“ “ “ Kohala H., Hawaii, - - -	-	-	-	-	700 00
“ “ “ Kohala A., “ - - -	-	-	-	-	600 00
“ “ “ Hamakua, “ - - -	-	-	-	-	600 00
“ “ “ Wailuku, Maui, - - -	-	-	-	-	700 00
“ “ “ Hamakua, “ - - -	-	-	-	-	800 00
“ “ “ Hana, “ - - -	-	-	-	-	600 00
“ “ “ Kaupo, “ - - -	-	-	-	-	600 00
“ “ “ Molokai, “ - - -	-	-	-	-	800 00
“ “ “ Lanai, “ - - -	-	-	-	-	500 00
No ka Lunakanawai Apana, Honolulu, mai Aperila 1 a hiki i Iune 30, 1860, \$300; mai Iulai 1 a hiki i Maraki 31, 1862, 1 makahiki 9 malama, a \$500, \$875,	-	-	-	-	1,175 00
No ka Lunakanawai Apana, Ewa, Oahu, - - -	-	-	-	-	600 00
“ “ “ Waialua, Oahu, - - -	-	-	-	-	600 00
“ “ “ Koolaupoko, - - -	-	-	-	-	600 00
“ “ “ Waimea, Kauai, - - -	-	-	-	-	500 00
“ “ “ Hanalei, “ - - -	-	-	-	-	500 00
“ “ “ Anahola, “ - - -	-	-	-	-	500 00
“ “ “ Lihue, “ - - -	-	-	-	-	500 00
“ “ “ Koloa, “ - - -	-	-	-	-	600 00
“ “ “ Niihau, “ - - -	-	-	-	-	300 00
No ke Kakauolelo o ka Aha Kiekie a me ka Aha Kaapu- ni, Apana 1, - - -	-	-	-	-	4,500 00
No ke kokua o ka Aha Kiekie, - - -	-	-	-	-	2,400 00
No ke Kakauolelo o ka Aha Kaapuni, Apana 2,	-	-	-	-	500 00
“ “ mua “ “ 3, - - -	-	-	-	-	500 00
“ “ lua, “ “ 3, - - -	-	-	-	-	300 00
“ “ “ “ 4, - - -	-	-	-	-	500 00
No ka Loio Apana, Oahu, - - -	-	-	-	-	4,000 00
“ “ Maui, - - -	-	-	-	-	3,000 00
“ “ Hawaii, - - -	-	-	-	-	2,400 00
“ “ Kauai, - - -	-	-	-	-	1,000 00
No na lilo o ka Abahookolokolo Kiekie, huipua me na lilo no na hoike ma na hihia karaima, ke manaioia he kupo- no; e kikooia e ke Kakauolelo o ia Aha, - - -	-	-	-	-	4,000 00

No na lilo o ka Aha Kaapuni, Apana 2, -	-	-	\$2,000 00
“ “ “ “ 3, -	-	-	1,200 00
“ “ “ “ 4, -	-	-	550 00

E kikooia no ia mau lilo a pau e ka Lunakanawai Pe-residena oia Aha.

No na lako palapala o ka Aha Kiekie a me na Aha Kaapu-ni. E kikoo ia e ke Kakauolelo o ka Aha Kiekie, -	-	600 00
No ke kuai buke no ka Oihana Hookolokolo, -	-	500 00
		<hr/>
		\$88,425 00

BURO O NA HANA HOU.

No ka Luna o na Hana Hou, -	-	-	\$5,000 00
No ke Kakauolelo o ka Luna, -	-	-	500 00
No ka uku o na Luna Alanui, -	-	-	8,000 00
No ke kuai i na mea e lako ai, -	-	-	3,000 00
No ke kuai ana i na mea hana Alanui, -	-	-	1,000 00
No na lilo i kela mea keia mea o ka Buro, -	-	-	500 00
No ke kapili hou i na hale Aupuni, -	-	-	6,000 00
No ke awa, na uapo me na mouo o Honolulu, -	-	-	4,000 00
No na kio a me na ohewai o Honolulu, -	-	-	25,000 00
No na lako o ka Hale Hookolokolo a me Dute o Lahaina, -	-	-	800 00
No na puka pani hao o ka Hale Paahao, Oahu, -	-	-	300 00
No ka eli ana i ke awa o Honolulu, -	-	-	10,000 00
No na lilo o ka mokuahi "Pele," -	-	-	14,000 00
No ke koena aie o ka Hale Dute, Honolulu, -	-	-	2,441 51
No ka hana hou i ka Hale Dute, -	-	-	3,500 00
No ka uku ana i ka hana hou ana i na alanui, -	-	-	800 00
No ke kapili ana i ka Halepaahao ma Makawao, Maui, -	-	-	900 00
No ke kapili ana i ka Halepaahao ma Waimea, Hawaii, -	-	-	200 00
No ke kapili ana i ka Halepaahao ma Nawiliwili, Kauai, -	-	-	1,000 00
No ke kapili ana i ka Halepaahao ma Hilo, Hawaii, -	-	-	1,200 00
No na Alahaka ma Nuuanu, -	-	-	4,000 00
No ke kahawai o Kipapa, Oahu, -	-	-	500 00
No ka pahu hao a me ka hale pao e waihoia'i na palapa-la Aupuni, Honolulu, -	-	-	3,000 00
No ke alanui mai Hilo a Waimea, Hawaii, -	-	-	3,000 00
No na alahaka ma Oahu, -	-	-	2,000 00
No na alahaka ma Hawaii, -	-	-	3,000 00
No na alahaka ma Wailuku, Maui, -	-	600	
No na alahaka e ae ma ka Mokupuni o Maui, -	1,900	-	2,500 00
No na alahaka ma Kauai, -	-	-	800 00
No ka Hale Makeke, Honolulu, -	-	-	700 00
No ke alanui mai Haena a Panaewa, Puna, Hawaii, -	-	-	500 00
No ke alanui mai Manuka a Kabuku, Kau, Hawaii, -	-	-	1,000 00
No ke alanui mai Lahaina a Kaanapali, Maui, -	-	-	100 00
No na alanui ma Olualu, -	-	-	100 00
No na alanui mai Hilo a Kilauea, Hawaii, na na Luna-Alanui o Hilo a me Puna, e hoolilo i keia, -	-	-	500 00
No na alanui mai Manuka a Kukuioepae, Kona H., Hawaii, -	-	-	500 00
			<hr/>
			\$110,341 51

KELA LILO KEIA LILO.

No ka uku hoolimalima Upao, - - - -	\$2,000 00
Uku hoolimalima o ka Pa o Pelly, - - - -	2,161 46
Uku makahiki ia Likeke Wahine, e ukuia i ka la mua o Okatoba i kela makahiki keia makahiki, - - - -	1,600 00
Uku ia L. Aneru e ukuia i kela malama keia malama, - - - -	2,000 00
No ka Ahaolelo o 1860, huiia me na dala o ka olelo aelike, - - - -	12,000 00
Ka uku hoopanee no ka palapala aie i ke Aliiwahine kane make, - - - -	4,080 00
No ke koina kupono o ka Loio Apana o Hawaii, - - - -	150 00
No ka puu dala o ka Hale Mai, ka loa ana, 3,000 00	
A me ka loa a keia wa, - - - -	1,083 34
No na ohe wai, ka loa, - - - -	16,500 00
Ka aie i ka la 1 o Aperila, 1860, - - - -	653 22
No ke kokua i ka Hale Mai o ke 'Lii Wahine, - - - -	4,000 00
No ke dala i waihoia ma ka Waihona, - - - -	58 74
No na Bila Aie, - - - -	70,400 00
No ka uku hoopanee o na Bila Aie, - - - -	15,887 00
Uku hoopanee no ke dala o na kula, - - - -	3,054 00
No ka Ahahui Mahiai Haole (Royal Hawaiian), - - - -	500 00
No ka Ahahui Mahiai Hawaii, na ka Peresidena e hoolilo, e hoao ana i ka mahi pulupulu ma keia pae aina, i mea e waiwai ai ka lehulehu, - - - -	500 00
No ke pai ana he papa kuhikuhi no na buke Luna Hoona, - - - -	800 00
No ke kope o na moolelo o ka Ahakukamalu, - - - -	1,000 00
No ke pai ana i na Kanawai o keia makahiki a me ke pai hou ana i ke Kanawai Karaima a me ke Kumukanawai, - - - -	1,500 00
No ke koina a Nohoua, no ka uku i aieia ia ia i ka makahiki 1851, - - - -	63 87
No ka laau lapaau manawalea, na ka Papa Hoola e hoolilo, - - - -	300 00
No ke koina o Dr. Smith, Luna o lima no ka mokupuni o Kauai, ma ka makahiki 1858 a me 1859, aka hoi, e hoi-ke mai o Dr. Smith, i ke Kuhina Kalaiaina, i kana mau hana ma ka Oihana o lima no ia manawa, a i aponoia e ua Kuhina la, a e ukuia oia mailoko o keia Haawina e like me ka uku o ka Luna o lima ma na mokupuni e ao no ia manawa, - - - -	366 67
No ka uku manawalea no ka hopu ana i ka poe mahuka a me na lawehala o ko ka Moi Aupuni, - - - -	4,000 00

\$148,158 31

Koena o ka Bila Haawina no na Makahiki 1858 a me 1859, i hookaa ole ia ma ka la mua o Aperila, 1860.

No ke Kiaaina o Maui, - - - -	\$125 00
No ka uku o na Luna Koho, - - - -	116 74
No ka Lunakanawai Kaapuni o Maui, - - - -	25 00
“ “ “ Kohala Hema, Hawaii, - - - -	100 11
“ “ “ Kona Hema, Hawaii, - - - -	31 12
No ka Loio Apana o Hilo Akau, Hawaii, - - - -	200 00
No ka Lunakanawai Apana o Hilo Akau, Hawaii, - - - -	62 50

No ka Lunakanawai Apana o Kau, Hawaii,	-	-	\$75 00
“ “ “ Kona Akau, Hawaii,	-	-	75 00
“ “ “ Kohala, Hema, “	-	-	87 50
“ “ “ Hamakua, “	-	-	75 00
“ “ “ Waimea, Kauai	-	-	62 50
“ “ “ Anahola, Kauai,	-	-	50 00
“ “ “ Hanalei, Kauai,	-	-	62 50
No ka uku o na Luna Alanui,	-	-	93 54

\$1,241 51

PAUKU 2. E kakau ke Kuhina Waiwai ma ka aoao o na loa a o ka Bila Haawina o 1858 a me 1859, i na koena a pau i haawia ma ke kanawai, i aponoia Mei 4, 1859, a aole nae i ukuia a hiki i ka la 31 o Maraki, 1860, aole nae i hoakakaia ma ka Pauku 1 o keia kanawai malalo o ka lalani o “Koena Haawina o 1858 a me 1859,” a o ia mau puu dala, a pau e manaoia aole e ukuia no na kumu i haawia'i i kinohou.

PAUKU 3. E hoomau aku no ke Kuhina Waiwai ma ka uku ana i na luna i oleloia ma keia kanawai, ka uku o na koa a me na makai, na lilo o ka Oihana Kinaiahi a me na Aha Kiekie a Aha Kaapuni, a me na lilo o ka Buro no na Hana Hou, ma ke ano like pu me ko loko nei, a me na Bila Aie a me ka uku hoopanee, a me ka uku hoopanee ma ke dala kumupaa no na kula, a hiki i ka la 30 o Iune, 1862, ke hoholo ole ia ka Bila Haawina hou mamua ae o ia la.

PAUKU 4. Aole loa e ku i ke Kanawai ke uku aku ke Kuhina Waiwai, aole hoi e aeia ka ukuia'ku o kekahi dala mailoko ae o ka Waihoua, no na kumu e, no na kumu wale no i hoakakaia ma keia kanawai, aia no a hiki aku i ka manawa e hoholoia ai o ka Bila Haawina hou; aka hoi, o na koena aie o ka Waihoua e kau ana ma ka Buke, eia \$1,087 11, a me na dala a pau i hookomoia ma ka Waihoua mamuli o ke kanawai, e hiki no i ke Kuhina Waiwai ke hookaa aku i keia mau mea me ka haawina ole. Eia hoi kekahi, ina e puka mai ka mai luku, a o ke kaua, a ke kaua ia mai, a o ke kipi, a no ka manao pilikia koke no ia mau mea, alaila, e hiki no i ka Moi a me ka Ahakukamalu ke haawi i dala kupono no kela pilikia, a e hoike ke Kuhina Waiwai i ka Ahaolelo e hiki mai ana no na dala a pau i ukuia mamuli o keia olelo.

PAUKU 5. Ua ku i ke kanawai, ina i pau e kekahi haawina okoa iloko o kekahi oihana, e hoolawa ke poo o ka oihana ia ia, noloko ae o ke koena o kekahi haawina okoa e ae, iloko o ua oihana nei, ina he koena; a na ke poo o kela oihana keia oihana e hoike i ka Ahaolelo

mahope iho, i ke dala i hoolilo ia pela; aka hoi, aole i aeia ma keia i ke Kuhina Kalaiaina e hoolilo aku i na haawina no na hana hou ma kekahi apana kiaaina mawaho ae o ia apana.

PAUKU 6. E lilo keia i kanawai mai kona la i hooholoia'i.

Ua aponoia i keia la 25 o Augate, M. H. 1860.

KAMEHAMEHA.

KAAHUMANU.

KUMUKANAWAI

I HAAWIIA E KA

MOI KAMEHAMEHA III.,

KE ALII O KO HAWAII PAE AINA,

ME KE KUKA PU A ME KA AE PU O

NA'LI A ME KA POE I KOHOIA E NA MAKAAINANA,

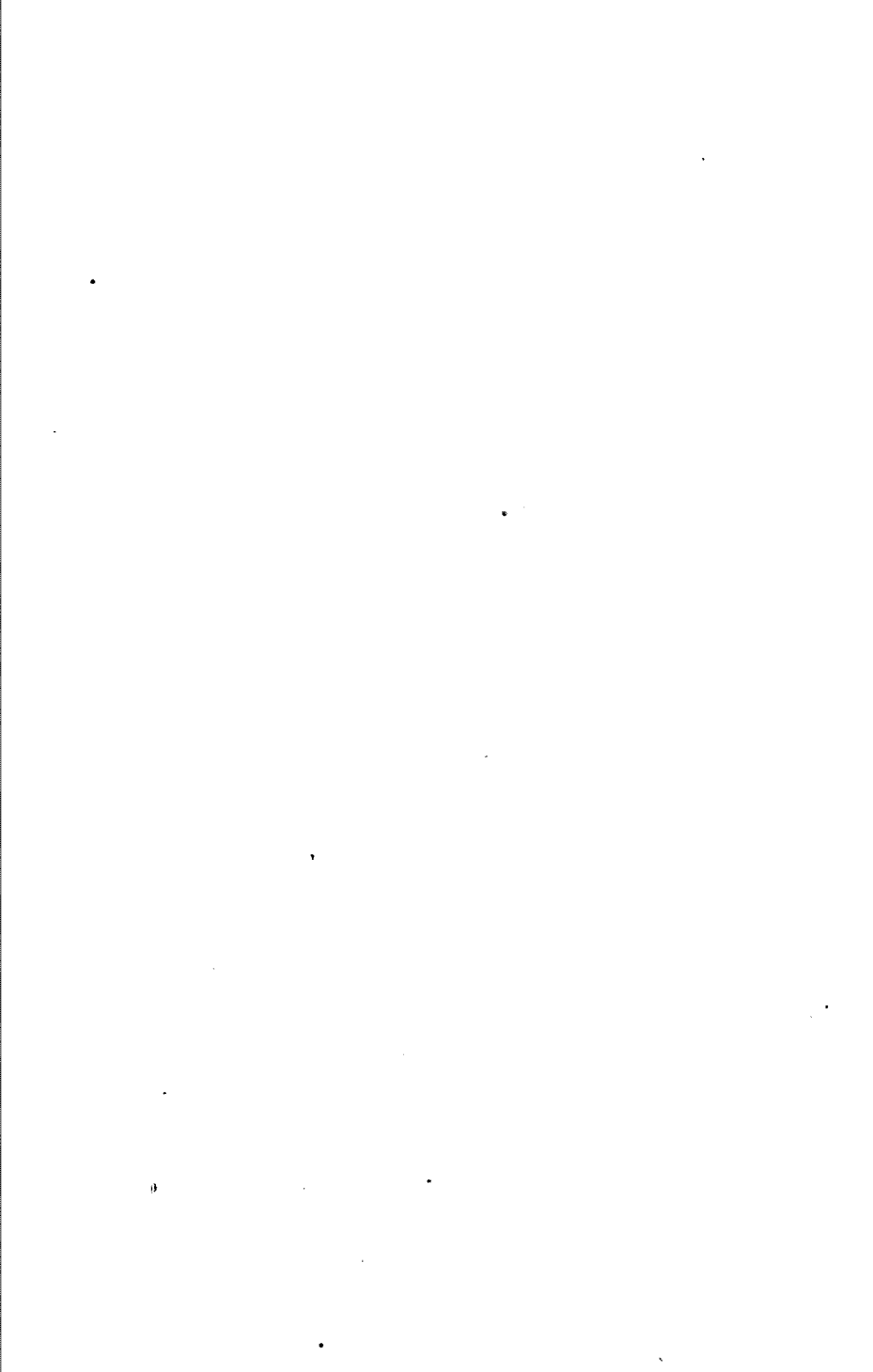
I AKOAKOA ILOKO O KA

AHAOLELO KAU KANAWAI,

I KA LA 14 O IUNE,

MAKAHIKI 1852.

HONOLULU :
PAI HOU IA MAMULI O KE KAUOHA A KE AUPUNI.
1860.



KUMUKANAWAI

I HAAWIIA E KA MOI KAMEHAMEHA III., KĒ ALII O KO HAWAII PAĒ AINA, ME KE KUKA PU A ME KA AE PU O NA'LII A ME KA POEIKOHOIA E NA MAKAAAINANA I AKOAKOA ILOKO O KA AHAOLELO KAU KANAWAI, I KA LA 14 O JUNE, 1852.

O KA OLELO HOAKAKA NO NA PONO E PILI ANA I NA KANAKA A PAU.

PAUKU 1. Ua hana mai ke Akua i na kanaka a pau e noho paa ole a e noho like hoi ; a ua haawi mai no hoi oia i mau pono e pili paa loa ia lakou ; oia hoi, o ke ola, o ka noho keakea kumu ole ia mai, a me na pono e loa mai ai a e maluhia io ai ka waiwai.

PAUKU 2. E hoomalulia na kanaka a pau i ko lakou hoomana ana ia Iehova, e like me ko lakou manao ; aole nae e hanaia malalo iho o keia haawina maikai kekahi hana kolohe a me ke kue i ka maluhia a me ka pono o ke Aupuni.

PAUKU 3. E hiki no i na kanaka a pau ke olelo, a ke palapala, a ke hoike wale aku paha, i ko lakou manao no na mea a pau, a na ke Kanawai wale no lakou e hooponopono. Aole loa e kaulia kekahi Kanawai e hoopilikia ana, a e keakea ana paha i ka olelo, a me ke paipalapala.

PAUKU 4. E hiki no i na kanaka a pau ke akoakoa malie, me ka

hoolako ole i na mea kaula, e kukakuka pu no ko lakou mau pono ; e ao aku i ko lakou Pōeikohōia ; a e nonoi aku i ke Alii, a i ka Ahāolelo o ke Aupuni, e wehe i ko lakou mau pilikia.

PAUKU 5. O ka pono o ka *palapala kuu kino*, no na kanaka a pau ia ; aole hoi e laweia aku ua pono nei. Aka, i ka manawa kipi, a kaula paha, i ka Moi wale no ka mana e weheia'i.

PAUKU 6. E mau loa no ka pono o ka hookolokolo jure ma na mea a pau i like me na mea i hookolokoloia pela, ma keia Aupuni, i ka wa i hala aku nei.

PAUKU 7. Aole no e hoopaiia kekahi kanaka no ka hewa ofeni, ke hookolokolo ole ia mamua iloko o ka ahahookolokolo kupono i kela hewa, a hōhōloia ka olelo hoopai no ka hewa, e like me ke kanawai.

PAUKU 8. Aole e hookolokoloia kekahi kanaka no kekahi karaima, a ofeni paha, ke ole ka palapala hoopii kupono, e hōmaopopo lea ana i kona karaima, a i kona ofeni paha, (koe nae ka hoopii lunanui a me na ofeni kupono i ka hookolokoloia iloko o na Ahahookolokolo Hōomalū kulanakauhale, a me na Aha o na Lunakanawai Apana, a me ka hoopai koke no ka hōhaunaele i na Ahahookolokolo,) a ma ka hookolokolo ana i kekahi kanaka no kona hewa e ku no ia imua o na hoike no kona hewa, he alo no he alo ; e hiki hoi ia ia ke kii i na hoike kōkua i kona aoao, a me na mea e maopopo ai kona pono ; a e hiki no hoi ia ia, a i kona kōkua paha, ina pela kona mana, ke ninau i na hoike ana i lawe mai ai, a e ninau no hoi i na hoike o kela aoao, a me ka hai aku i na mea e maopopo ai ka pono o kona aoao.

PAUKU 9. Ina ua hookolokolo e ia kekahi kanaka no kekahi ofeni, a ua hoopaiia, a hoopukaia paha mamuli o ka palapala hoopii kupono, alaila, aole e hiki ke hookolokolo hou ia ia no ia hewa hookahi.

PAUKU 10. Ma ka hookolokolo ana no kekahi karaima, aole e koi ia kekahi kanaka e hoike kua ia ia iho ; aole hoi ia e hōonele ia i ke ola, a i ka malu, a i ka waiwai paha, ke ole i hana pono ia mamuli o ke kanawai.

PAUKU 11. Aole no e noho kekahi i lunakanawai, a i mea jure paha, e hookolokolo i kona hoahanau, ina o ka mea hoopii a hoopiiia paha ; aole hoi i ka mea i pili ia ia, a i kona hoahanau paha ma ke ano hui waiwai ; a ina i hoahewaia, a hookuuia paha kekahi, me ke kua i keia olelo, alaila, pono no ke aeia e hookolokolo hou ia ia.

PAUKU 12. Aole loa e noho kauwa kuapaa kekahi kanaka malalo o kekahi ma ko Hawaii nei pae aina ; ina hoi e hiki mai kekahi kauwa kuapaa i keia pae aina, o kona kuapaa ole no ia, a o na mea lawe mai i ke kauwa kuapaa iloko o ke Aupuni o ka Moi, e nele no ia i na pono a pau o keia Aupuni ; aka hoi, aole no e hooleia ka noho kuapaa ana o kekahi, ke hoopaiia oia no ka hewa e like me ke kanawai.

PAUKU 13. E kapu no kela kanaka keia kanaka ma kona kino, a me kona hale, a me kana mau palapala, a me kona waiwai; aole e hopuia, aole hoi e huliia, me ke kumu ole ; aole hoi e hoopukaia ka palapala kena ke maopopo ole ke kumu pono ma ka hoohuoi, a ma ka hooihiki paha, o ka mea nana i hoopii ; a e hoakakaia, iloko o ua palapala nei, kahi e huliia a me na kanaka, a mea e ae paha e hopuia.

PAUKU 14. Ke hoomalu nei ke Alii i kona Aupuni no ka pono o na kanaka a pau malalo ona ; e hoomaluia hoi ke ola, a me ka waiwai, a me ka pomaikai o kona poe kanaka a pau ; aole hoi e imiia ka pono, a me ka hanohano, a me ka waiwai o ka mea hookahi a o ka ohana hookahi paha, a o ka poe ano hookahi paha o kona poe kanaka ; a nolaila, i ke kau ana i na kanawai no keia lahuikanaka, e manao nui ia ka maluhia a me ka pomaikai, a me ka pono o ka Moi, a me na 'Lii, a me na Luna, a me na Makaainana no hoi.

PAUKU 15. Pono no ke hoomalu pono ia kela kanaka keia kanaka ma na mea maikai o kona ola, a o kona waiwai, a o kona keakea kumu ole ia'i paha, e like me na kanawai paa ; a no ia mea, e pono no ia ia ke kokua i ke kauwahi hapa kupono o kona waiwai, i mea e mau ai ua maluhia nei, a i ole ia, o kana hana pono, ke pono ; aka, aole loa e hiki ke laweia ke kauwahi lihi iki o ka waiwai o kekahi kanaka, aole hoi e haawiiia i mea e pono ai ke Aupuni me kona ae ole, a i ole ia, me ka ae ole o ka Moi, a me na 'Lii, a me ka Poeikohoa e na Makaainana ; a ina e laweia i kekahi manawa ka waiwai o kekahi kanaka no ka pilikia o ke Aupuni, e loa no ia ia ka uku kupono no ua waiwai nei.

PAUKU 16. Aole loa e kaulia kekahi auhau, a o kekahi dute paha, aole hoi e unuhi iki ia'e kekahi dala noloko mai o ka Waihana Dala Aupuni, me ka ae ole o na Hale elua o ka Ahaolelo o ke Aupuni ; aka hoi, e hoomakaukau ka Ahaolelo ma ka Bila Kalaiwaiwai Makahiki, i dala e pono ai ke Aupuni ke hiki i ka wa kua huli moana, a kua kuloko paha, a na ke Kuhina Waiwai e hoike nui imua o ka Ahaolelo no na dala i lilo malaila.

PAUKU 17. Aole no e kaulia kekahi kanawai i mea e hoopili ai i kekahi hana i hala mamua ; ua hewa ia a he hookaumaha wale.

PAUKU 18. E noho no na mea ano koa malalo iho o na kanawai o ka aina ; aole loa e hoonohoia kekahi koa ma kekahi hale i ka wa malu me ko ka mea hale ae ole ; aole hoi i ka wa kua me ke kua i ke kanawai a ka Ahaolelo e kau ai no ia mea.

PAUKU 19. E koho no na kanaka a pau ma na mea a ke kanawai i haawi ai, ma ka balota.

PAUKU 20. Aole no e hopuia kekahi mea koho ma na la koho oiai kona noho ana ma ia hana koho ; a pela hoi i kona hele ana mai, a i kona hoi ana aku mai kahi o ke koho ana, aole ia e hopuia, koe nae ke kipi, ka feloni, a me ka hoohaunaele.

PAUKU 21. Aole e koiia kekahi mea koho e noho ana ma ka hana koa i ka la koho a hiki ole ia ia ke koho, ke ole ia he wa kua, a he wa pilikia paha o ke Aupuni.

O KE ANO O KE AUPUNI.

PAUKU 22. O ke ano o ke Aupuni, he Aupuni Alii mamuli o ke Kumukanawai ; malalo hoi o KAMEHAMEHA III., a me kona mau hoolina a me kona mau hope.

NO NA MANA.

PAUKU 23. E maheleia ka mana o ke Aupuni i ekolu apana okoa oia hoi ka Mana Hooke, ka Mana Kau Kanawai, a me ka Mana Hoolokokolo ; e ku kaawale ia mau mana ekolu ; aole hoi e huiia na mana hope elua iloko o ke kanaka hookahi, a iloko o ka aha hookahi paha.

O KA MANA HOOKO.

PALENA I.—O KE ALII NUI; KONA MAU PONO PONOL.

PAUKU 24. O ke Alii nui ka luna kiekie hooke o keia Aupuni, a e kapaia oia o ka Moi.

PAUKU 25. E hoomau loa ia ka noho alii i ka Moi ia Kamehameha III., oiai kona ola, a me kona poe hooilina aku.

Eia ka hooilina; o ka mea i kohoia a i hookaulanaia hoi pela e ka Moi a me ka Hale Ahaolelo Alii, oiai e ola ana ka Moi, oia ka hooilina Alii; aka, i ole i hanaia pela, alaila na na 'Lii a me ka Poeikohoia i ka Ahaolelo e koho i ka hooilina Alii me ka balota hui.

PAUKU 26. Aole loa e noho ma ka noho Alii kekahi mea i hoahewaia mamua no kekahi hewa ino nui, aole hoi kekahi pupule a hupo paha; aole hoi e lilo kekahi i hooilina o ka Moi ke ole oia no ka hanauna Alii maoli o Hawaii nei.

PAUKU 27. O ke Alii ka Alibikaua maluna o na koa a me na manuwa a me na mea kua e ae ma ka moana a ma ka aina; a nona ka mana ma ona iho, a ma o kekahi Luna koa, a mau Luna paha ana e koho ai, e ao a'e hooponopono i ua mau mea kua nei, mamuli o kona manao e pono a e malu ai ke Aupuni. Aka, aole e pono ia ia ka hapai i ke kua me ka ae ole o kona Ahakukakuka Malu.

PAUKU 28. Na ka Moi, e kukakuka pu ana me kona Ahakukakuka Malu, e hoopanee i ka hoopai, a e kala aku i ka hala, mahope o ka hoahewaia ana, no na hewa a pau, koe nae ka hoopii i na Luna nui ke hoahewaia.

PAUKU 29. Na ke Alii e kukakuka pu ana me kona Ahakukakuka Malu e hoakoakoa i na Hale elua o ka Ahaolelo ma kahi e noho ai na 'Lii a ma kahi e paha, ke pilikia ia wahi no kekahi enemi, a no kekahi mai ino paha; a ina i kua na hale elua kekahi i kekahi, a i ke Alii paha, nana no e hoopanee, a hoopau, a hookuu aku paha i ka Ahaolelo aole nae mawaho o ka halawai o kela makahiki ae. Ina hoi he pilikia, e hiki no ia ia ke hoakoakoa i ka Ahaolelo a i kekahi o na Hale elua paha, no ia wa pilikia.

PAUKU 30. Na ke Alii no, e kukakuka pu ana me kona Ahakukakuka Malu, e hana i na Kuikahi, a e koho i na Luna Alii, i na Kauwa Aupuni e ae, a me na Kanikele, e hoounaia aku, a e haawiia ka lakou palapala hookohu a me na kauha e like me ke Kanawai o na Aupuni.

PAUKU 31. Nana no e ae, a e hooia i na Luna nui a me na Kuhina i hoounaia mai; nana no hoi e hai aku imua o ka Ahaolelo i ke ano o ka noho ana o ke Aupuni i kela manawa, i keia manawa ma

kana olelo alii, a e hai aku hoi ia lakou i na mea ana e manao ai he pono na lakou e imi.

PAUKU 32. Nana no e kukakuka pu ana me kona Ahakuhina a me kona Ahakukakuka Malu, e koho i kekahi o na poo a i kekahi mau poo paha o na Oihana Hooko, a e hoopau aku ia lakou e like me kona manao; pono no hoi ia ia ke kauoha aku i na Luna a pau ma na Oihana Hooko, e hoike imua ona ma ka palapala, i na mea i pili i ka lakou Oihana.

PAUKU 33. Nana no e nana i ka malama pono ia a i ka hookoia o na Kuikahi a me na Kanawai o ka Aina.

PAUKU 34. Na ka Moi e hoakoakoa, i kela manawa i keia manawa, i kona Ahakuhina a Ahakukakuka Malu paha, e kukakuka pu me ia, e like me ke Kumukanawai a me na Kanawai o ka Aina.

PAUKU 35. He kapu loa ke kino o ke Alii nui a me ka maluhia; maluna o na Kuhina ka hihia o na Oihana. Na ka Moi ka mau hooko; e kakauia ka inoa o ka Moi ma na Kanawai a pau i hooholoia e na Hale elua o ka Ahaolelo, a e kakau pu ia ka inoa o ke Kuhinanui, a o kana mau hana e ae a pau ma ka Oihana e aeia e ka Ahakukakuka Malu, e kakau pu ia ka inoa o ke Kuhinanui, a me ka inoa pu hoi o ke Kuhina nana ia hana.

PAUKU 36. O ka Moi, oia ke Alii nui maluna o na'Lii a me na kataka a pau. Nona no ke Aupuni.

PAUKU 37. O na inoa hanohano a pau a me ka nani, a me ka hooalii ana, mai ka Moi mai no lakou.

PAUKU 38. Na ka Moi no e hana i ke dala, a e hooponopono i ke dala ma ke Kanawai.

PAUKU 39. E hiki no i ka Moi me ka ae pu o kona Ahakuhina a me ka Ahakukakuka Malu i ka wa i kauia mai, a haunaele paha no ke kipi, ke hoolilo i kona Aupuni a pau, a i kekahi hapa paha, malalo o ke Kanawai koa, a e hiki no hoi ia ia ke haawi loa aku i kona Aupuni, ke maopopo, oia ka mea e pau ai ka hoinoia mai a me ka hoo-kaumahaia mai e kekahi Aupuni e ae.

PAUKU 40. Ua hoomaui ka Hae o ka Moi, a me ka hae o ke Aupuni, e like me keia wa e noho nei.

PAUKU 41. Ua kapu loa ko ka Moi mau aina pono i a me kona waiwai e ae.

PAUKU 42. Aole no e hiki ke hoopiia a hookolokoloia ka Moi iloko o kekahi ahahookolokolo o ke Aupuni.

PALENA II.—NO KE KUHINANUI,

PAUKU 43. Na ka Moi no e koho i kekahi alii hanohano a me ka makaukau, e noho i Kuhinanui, a e kapaia oia "O ke Kuhinanui o ko Hawaii Pae Aina," a o kona inoa Oihana o ka Mea Kiekie.

PAUKU 44. O ke Kuhinanui ka hoa kuka pu o ka Moi ma na mea nui o ke Aupuni. O na mea a pau e pili ana i ke Aupuni, a ka Moi e manao ai e hana, na ke Kuhinanui no e hana ma ka inoa o ka Moi. O na bila, palapala sila nui, palapala hookohu, a me na palapala Aupuni e ae i hana pono ia e ke Kuhinanui, ma ka inoa a me ka ae o ka Moi e like me ka olelo o ka Pauku 35, ua like no ia mau mea me na mea a ka Moi i hana'i, koe nae na mea i hoakakaia ma ke kanawai.

PAUKU 45. E hiki no i ka Moi wale no ke hana i na hana nui a pau o ke Aupuni, ke makemake oia pela, me ka ae pu no nae o ke Kuhinanui. E hiki no ia laua elua ke hoole kekahi i kekahi ma na hana a ke Aupuni.

PAUKU 46. Na ke Kuhinanui e malama i ka Sila Nui o ke Aupuni, i ka hae o ka Moi a me ko ke Aupuni; a nana no hoi e noho Peresidena o ka Ahakukakuka Malu, ke ole ka Moi.

PAUKU 47. A i kaawale ka nohoalii no ka make ana o ka Moi, a no kekahi mea e ae paha, a oiai e noho keiki ana kekahi hooilina o ka nohoalii, na ke Kuhinanui no ia manawa kaawale, a no ia noho keiki ana paha, e hana i na hana a pau e pili ana i ka Moi, a ia ia no hoi na mana a pau i haawiia e keia Kumukanawai i ka Moi.

PAUKU 48. Ina e kaawale ka Oihana Kuhinanui i ka make, i ka haalele maoli, a i kekahi mea e aku paha, oiai e waiho kaawale ana ka nohoalii, a noho keiki ana paha kekahi hooilina o ka nohoalii, alaila na ka Ahakukakuka Malu, a o ka hapa nui paha o lakou, oiai e kaawale ana, e hana i na hana a me na mea a pau i kupono i ka Moi a i ke Kuhinanui e hana, mamuli o keia Kumukanawai. A hiki mai ua

wa kaawale nei, na ka Ahakukakuka Malu, e hoakoakoa koke i na Hale elua o ka Ahaolelo, a na lakou, me ka balota hui, e koho i panihakahaka no ka Oihana Kuhinanui.

PALENA III.—NO KA AHAKUKAKUKA MALU.

PAUKU 49. E mau no ka Ahakukakuka Malu o ke Aupuni, e imi pu me ke Alii nui ma na Oihana Hooko o ke Aupuni, a ma ka hooponopono ana i ko ke Aupuni, e like me ke Kumukanawai a me na kanawai o ka aina, a e kapaia oia, *O ko ka Moi Ahakukakuka Malu o ke Aupuni.*

PAUKU 50. Na ka Moi e koho i na mea komo iloko o ka Ahakukakuka Malu, a e noho lakou oiai ua kupono i kona manao. Ma ka lakou oihana ke komo ana o na Kuhina, a me na Kiaaina iloko o ka Ahakukakuka Malu. Na ka Ahakukakuka Malu e kau i na kanawai no ka lakou hana ana, me ka ae o ka Moi.

PALENA IV.—O KA MANA KAU KANAWAI.

PAUKU 51. Na ke Alii no e koho a e hookohu i kona mau Kuhina, a e noho lakou ma ka lakou oihana oiai ka manao o ka Moi pela ; e hiki nae ke hoopii lunanui ia.

PAUKU 52. O na Kuhina o ke Alii he Ahakuhina ko lakou, a ma ia ano he poe hoakuka pu pono lakou no ka Moi, ma na hana hooko o ke Aupuni.

PAUKU 53. E noho lakou a pau ma kahi e noho ai ke Aupuni ; a e malama pakahi lakou i ka hana a kona mau lalo a me na kakauolelo ; a ina i kupono i ka hanohano o ka Moi a me ka hana a ke Aupuni, e haawi i kekahi o na Hale Ahaolelo, i na olelo hoakaka no ka lakou Oihana, a e hele no oia, a o kona lalo paha, imua o lakou, e like me ko lakou manao pakahi.

PAUKU 54. E hoike kela mea keia mea o lakou, imua o ka Ahaolelo, i kela makahiki keia makahiki, a hiki i ka la mua o Ianuari mamua iho, i ka hana a kana oihana iloko o ka makahiki i hala aku, iloko o ka hebedoma hookahi mahope iho o ka akoakoa ana o ka Ahaolelo.

PAUKU 55. E noho na Kuhina o ke Alii ma ka Hale Ahaolelo Alii,

a e hiki no hoi ia lakou ke olelo iloko o ka Hale o ka Poeikohoia e hoakaka i ka lakou hana ana, ke-hoohihiaia lakou ma ka oihana.

PALENA V.—NO NA KIAAINA.

PAUKU 56. Na ke Alii me ka ae pu o ka Ahakukakuka Malu e koho a e hookohu i na Kiaaina, no kona mau Mokupuni; a e foho lakou ma ia oihana i eha makahiki, e hiki no nae ke hoopii Lunanui ia.

PAUKU 57. E hiki no i ke Alii, me ka ae o ke Kiaaina, ke koho ma kekahi Mokupuni, a mau Mokupuni paha, i Kokua Kiaaina, oiai ua kuponu i ko ka Moi makemake, e hana pu me ke Kiaaina, malalo iho nae ona.

PAUKU 58. Ina he mai, a he pono ole ke noho e hiki i ke Kiaaina ke koho i hope nona, ke ole ke kokua Kiaaina, a maluna o ke Kiaaina ka hihia o ka ka hope hana ana i ka oihana.

PAUKU 59. Na na Kiaaina, malalo iho o ka Moi, e hooponopono i ka oihana hooko, ma ko lakou mau Mokupuni iho, mamuli o ke Kumukanawai a me na Kanawai o ka aina; a e noho no lakou maluna o na mea kua ma ko lakou mau Mokupuni, a e hoike lakou i kela makahiki i keia makahiki i ka lakou hana ana ma ko lakou mau Mokupuni i ke Kuhina Kalaiaia.

O KA MANA KAU KANAWAI.

PAUKU 60. O ka Mana kau Kanawai o keia Aupuni, aia no i ka Moi, me ka Hale Ahaolelo Alii, me ka Hale o ka Poeikohoia o na Makaainana, a e hiki no ia lakou ke hoole kekahi i kekahi.

PAUKU 61. E akoakoa ka Ahaolelo i kela makahiki, i keia makahiki, e kukakuka no na mea e pono ai ke Aupuni, i ka hebedoma mua o Aperila, a i ka manawa e ae, a ma kahi hoi a ka Moi i manao ai he pono. E kapaia keia poe, o ka Ahaolelo o ko Hawaii Pae Aina.

PAUKU 62. Ua haawi nui ia, ma keia Kumukanawai, i ka Ahaolelo e kau, i kela manawa i keia manawa, i na Kanawai kuponu a pau, me ka uku hoopai, a me ka uku hoopai ole paha, e like me ko lakou manao he mea e pono ai keia lahuikanaka, a e paa ai, a e maluhia ai ke Aupuni; aole nae e kue i keia Kumukanawai.

PAUKU 63. Aole no e lilo kekahi bila, a kekahi olelo paha i hoo-holoia e ka Ahaolelo, a e na Hale elua paha, i Kanawai, aole hoi he mana o ia mea, ke ole ia e haawi e ia i ka Moi, ma o ke Kuhina-nui la, i ikeia e ia; a ina e oluolu kona manao i ua bila la, e kakau oia i kona inoa i mea e maopopo ai kona ae. Aka, ina ua pono ole ua bila nei i kona manao, alaila e hoihoi aku no oia i ua bila la i ka Hale nana i hapa mua, me ka palapala hoakaka i ke kumu o kona hoole ana, a e kakau nui ia ia mau mea i hooalahala ia e ka Moi, iloko o ka Buke moolelo o ua Hale nei; alaila aole e hana hou ia ua bila la ma ia akoakoa ana.

PAUKU 64 Na kela Hale, keia Hale, e hooponopono i ka noho ana o kona poe pono; a na ka hapanui e hoo-holo i na hana a pau; aka, e hiki no i ka hapa uuku ke hoopanee i ka halawai i kela la i keia la, a e koi aku no hoi i na mea i hiki ole mai e akoakoa pu me lakou, mamuli o ka hana, a me ka hoopai, i hoo-holoia e ua Hale la.

PAUKU 65. Na kela Hale, keia Hale, e koho i kona mau Luna, a e kau i na Kanawai e holo ai ka lakou mau hana.

PAUKU 66, Na kela Hale, keia Hale, e hoopai, ma ka halepaa-hao, no na la aole e oi aku mamua o ke kanakolu, i kela kanaka, keia kanaka, aole oia no lakou, ke hoomaewaewa oia i ua Hale nei ma ka hana hoohaunaele, a hoowahawaha paha, iloko ona; a ke hooweliweli paha oia i kekahi o ua Hale nei, ma ka hana ino i kona kino, a i kana waiwai paha, oiai e noho akoakoa ana ko ia Hale, no kekahi mea ana i hana'i, a olelo ai paha, iloko o ua Hale nei; a ke lele ino paha oia i kekahi o ua poe la no ua mau mea nei; a ke lele ino, a hopu paha oia i kekahi hoike, a i kekahi kanaka e ae paha, i kauohaia e ka Hale, i kona hele ana ilaila, a hoi ana paha; a ke hoopakele paha oia i kekahi kanaka i hopuia mamuli o ke kauoha a ua Hale la.

PAUKU 67. Na kela Hale, keia Hale, e hoopai i kona poe pono no na hana hoohaunaele.

PAUKU 68. E malama kela Hale, keia Hale, i Buke moolelo no ka lakou mau hana, a ina e makemake ka hapa lima hookahi o ka poe e noho ana i kekahi Hale, alaila e kakauia, iloko o ua buke nei, na inoa o ka poe ae a me ka poe hoole o ka Hale i kela hana i keia hana.

PAUKU 69. Aole loa e hopu ia kekahi o ka poe Ahaolelo, oiai e noho ana oia mamuli o ia Aha, a e hele ana ilaila, a e hoi ana aku

paha, koe nae ke kipi, ka ofeni, a me ka hoohaunaele; aole hoi lakou e hookolokoloia imua o kekahi Ahahookolokolo e, a i kau wahi e paha, no kekahi olelo, a olelo paio paha malaila.

PAUKU 70. E ukuia ka Poeikohoia e na Makaainana, no ka lakou hana, e like me ka mea i oleloia ma ke Kanawai, noloko ae o ka waihona dala Aupuni; aole nae e hoonuiia keia uku i ka makahiki i hooholoia ka olelo e hoonui i ka uku; aole hoi e kaulia kekahi Kanawai e hoomahuahua ana i ka uku o ua poe la, mamua o na dala ekolu no ka la.

PAUKU 71. Aole no he uku o na 'Lii iloko o ka Ahaolelo i keia wa; ina nae e manaolia he uku no lakou ma neia hope aku, na ke Kanawai e hoakaka ae.

NO KA HALE AHAOLELO ALII.

PAUKU 72. Na ke Alii no e koho i ka poe o ka Hale Ahaolelo Alii, a e noho lakou ma ia Oihana, a pau ko lakou ola, e like nae me ka Pauku 67, aole nae e oi aku ko lakou nui mamua o ke kanakolu.

PAUKU 73. Aole e kohoia kekahi e noho ma ka Hale Ahaolelo Alii, ke hiki ole aku oia i na makahiki he iwakaluakumamakahi, a ke ole hoi oia i noho i na makahiki elima ma keia Aupuni.

PAUKU 74. E noho ka Hale Ahaolelo Alii'i Ahahookolokolo, no lakou wale no ka mana a pau e hoolohe a e hooponopono i na hoopii nui a pau i hoopiiia'i, e ka Hale o ka Poeikohoia, i kekahi Luna nui, a mau Luna nui paha, no ka lakou oihana; aka, mamua aku o ka hookolokolo i kela hoopii nui, keia hoopii nui, e hooihiki pakahi keia poe e hookolokolo pono me ka ewaewa ole i ka mea i hoopiiia'i, mamuli o ka na hoike a me ke Kanawai. Aole nae e oi aku ka lakou olelo hoahewa i ka hoopau i kona noho Luna ana, a me ka hoole loa i kona noho hou ana ma kekahi Oihana e hanohano ai a e waiwai ai paha, malalo iho o keia Aupuni; aka, e hiki no i ka mea i hoahewaia pela, ke hoopii hou ia, a e hookolokolo ia, a e hoahewa hou ia, a e hoopai hou ia mahope mamuli o ke Kanawai o ka Aina. ●

NO KA HALE O KA POEIKOHOIA.

PAUKU 75. Aole e oi aku ka nui o ka Hale o ka Poeikohoia mamua o ke kanaha, aole hoi e emi mai malalo o ka iwakaluakumama-ha, a e kohoia lakou i keia makahiki i keia makahiki.

PAUKU 76. E mahele like ia ka Poeikohoia o na Makaainana, a e hooponopono mau loa ia mamuli o ka nui o na kanaka i hoomaopopo ia ma ko ke Aupuni helu ana. I ka makahiki hookahi tausani ewalu haneri me kanalimakumamakolu, a i ka paono o na makahiki ma ia hope aku, e hooponoponoia ka nui o ka Hale o ka Poeikohoia mamuli o keia a me ka Pauku maluna ibo, e ka Ahaolelo.

PAUKU 77. Aole no e kohoia kekahi no ka Hale o ka Poeikohoia, ina ua pupule, a hupo paha, a ua hihia i ke karaima nui ma ka hookolokolo ana, a ke ole ia he kanaka malalo o ka Moi, a i loa ole paha ia ia ka palapala hookupa, a ke hiki ole aku oia i na makahiki he iwakaluakumamalima, a ke ike ole hoi i ka heluhelu a me ke kakaulima, ke maopopo ole hoi ia ia ka helu, a i ole hoi oia i noho ma keia Aupuni i hookahi makahiki mamua iho o kona kohoia ana.

PAUKU 78. O kela mea keia mea o na kanaka maoli, me na haole hohiki, a me na haole i loa ka palapala hookupa, ina ua hookaia kona auhau, a ina ua hiki aku oia i na makahiki he iwakalua, a ina ua noho oia ma keia Aupuni i hookahi makahiki mamua iho o ka la koho, e hiki no ia ia ke koho me ka balota hookahi i kekahi kanaka, a mau kanaka paha o ka Hale o ka Poeikohoia no ka Apana kahi ana i noho ai no na malama ekolu mamua iho o ka la koho; aka, aole e hiki i kekahi kanaka pupule ke koho, aole hoi i kekahi kanaka i hihia i ke karaima nui ma ka hookolokolo ana, ma keia Aupuni, ke ole i kala e ia kona hewa e ka Moi, a ke ole hoi i loa ia ia na pono a pau o ke kanaka kupa ma ia kala ana.

PAUKU 79. Na ka Hale o ka Poeikohoia e hapai mua i na bila a pau a me na olelo e hoololoia no ka hookupu ana a me ka uku ana aku i ke dala o ke Aupuni; e hiki no nae i ka Hale Ahaolelo Alii ke hoololi hou ae, a ke ae i ka hoololi hou ana ae paha i ua mau bila nei, e like me na bila e ae.

PAUKU 80. E noho no ka Hale o ka Poeikohoia i aha ninaninau nui o ke Aupuni, a e hoolohe ia a hookolokoloia no hoi e ka Hale Ahaolelo Alii na hoopii Luna nui a pau i hanaia e lakou.

O KA OIHANA HOOKOLOKOLO.

PAUKU 81. E pili ka mana o ka Oihana Hookolokolo iloko o ka Ahahookolokolo Kiekie hookahi, a me na Ahahookolokolo malalo iho i hoonohonohoia i kela manawa i keia manawa e ka Ahaolelo.

PAUKU 82. Ma ka Ahahookolokolo Kiekie e hoonohoia kekahi Lunakanawai Kiekie a me na Lunakanawai Kokua elua, a e hiki i kekahi o lakou e noho a e hooponopono i kekahi halawai o ua Aha nei.

E paa na Lunakanawai o ka Ahahookolokolo Kiekie i ka lakou oihana, oiai e pono ka lakou hana ana, e pili nae ia lakou ka hoopii luna nui; a e loa ia lakou, i ka wa maopopo, ke kauwahi uku, no ka lakou hana; a oiai lakou i paa i keia oihana aole e hoemiia ua uku nei; aka hoi, e hiki ke kipakuia kekahi Lunakanawai o ka Aha Kiekie, a o kekahi Ahakakau paha, no ka hemahema o kona kino, a o kona manao paha, ke hooholoia pela e na hapakolu elua o ka Ahaolelo; e lohe mua no nae ka Lunakanawai i ka hoopii imua o ka Ahaolelo, a e lilo ia ia ke kope o na kumu hoopii, he iwakalua la mamua o ka hana ana imua o ka Ahaolelo.

PAUKU 83. E mafeleia ke Aupuni, ma ke Kanawai, i na moku e pono ai, aole nae e emi i eha, aole hoi e oi aku i ewalu, a na ka Ahaolelo ia e hooponopono i kela manawa i keia manawa, e like me ka mea kupono i ka lehulehu, a no ua mau Moku nei e hoonohoia pakahi, a oi aku paha, na Lunakanawai Kaapuni, aole nae e oi aku i ekolu, a e paa keia oihana ia lakou oiai ua pono ka lakou hana ana, a e hiki no nae ke hoopii lunanui ia.

PAUKU 84. E pili ka mana o ka Oihana Hookolokolo i na hana a pau ma ke Kanawai a me ke Kaulike, malalo iho o ke Kumukanawai a o kekahi Kanawai, o keia Aupuni, a me na Kuikahi i hanaia, a e hanaia ana paha malalo iho o ko lakou mana; a i na hana a pau e pili ana i na Luna Alii Kiekie, a me na Kauwa Aupuni e ae a me na Kanikele, a i na hana hoi e pili ana i ka oihana hookolokolo moku a me ka hoomalu moana.

PAUKU 85. E mafeleia ka mana o ka Oihana Hookolokolo iwaena o ka Ahahookolokolo Kiekie a me na Ahahookolokolo e ae o ke Aupuni malalo iho, e like me ke kuhikuhi ana o ka Ahaolelo, i kela manawa i keia manawa.

PAUKU 86. E noho no ka Lunakanawai Kiekie i Lunakanawai Kaulike o ke Aupuni, a e noho Peresidena oia o ka Hale Ahaolelo Alii, oiai e hookolokoloia ana kekahi hoopii Luna Nui, ke ole oia ka

mea i hoopiiia; a ia ia ka mana e hana ma ke Kaulike a me na mea e ae, e like me ka haawi ana o ke Kanawai ia ia; aka, e nana hou ia na mea i, hooholoia e na Lunakanawai o ka Ahahookolokolo Kiekie, ke hoopiiia ilaila.

PAUKU 87. E paa loa maluna o na aoao a pau na olelo i hooholoia ma ka Ahahookolokolo Kiekie, e ka nui o na Lunakanawai o ia Aha, aole hoopii hou aku.

PAUKU 88. E hiki no i ka Moi, i kona mau Kuhina, i na Kiaaina, a me na Hale o ka Ahaolelo pakahi, ke kauoha i na Lunakanawai o ka Ahahookolokolo Kiekie e hoike i ko lakou mana no na hana nui ma ke Kanawai a me na wa pilikia a hanohano nui.

PAUKU 89. Na ka Moi me ka ae pu o kona Ahakukakuka Malu e hookohu i na Lunakanawai o ka Ahahookolokolo Kiekie, a me na Lunakanawai o na Aha Kakau; a e hooponopono ia ma ke Kanawai ko lakou uku.

PAUKU 90. Na na Kiaaina e hoonoho i na Lunakanawai Apana o ko lakou mau Mokupuni, e ae pu ana na Lunakanawai o ka Ahahookolokolo Kiekie.

PAUKU 91. I ole e kaumaha na kanaka no ka noho liuliu me ka makaukau ole, a ewaewa paha, ma kana mau hana nui, o kekahi Lunakanawai Apana, e pau no a e lilo i mea ole no hoi na Palapala hookohu a pau a na Lunakanawai Apana, i ka pau ana o na makahiki elua mai ka la i kakauia'i ua mau palapala la. A i ka pau ana o ka palapala hookohu a kekahi, e hookohu hou ia no ia, a i ole ia, e hookohu ia kekahi mea hou, e pani i ua hakahaka la, e like me ka mea kupono i ka noho oluolu o ke Aupuni. E hiki no nae i ka Ahahookolokolo Kaapuni o ko lakou mau Moku, no na kumu i hoomaopopo lea ia e na Lunakanawai o ua Aha la i ka lakou olelo i hooholoia, e hoopau i ka noho Lunakanawai ana o kekahi o ua poe la; aka, aole e hoopauia kekahi o ua mau Lunakanawai nei, a maopopo ia ia na kumu o kona hoopiiia ana, a hoolohe pono ia no hoi kana olelo nona iho.

PAUKU 92. Aole no e noho a hookolokolo kekahi Lunakanawai, oia hookahi wale no, i kekahi mea hoopii imua ona, a i kekahi mea hou paha, ana i hookolokolo ai, a i hooholo ai mamua.

PAUKU 93. Na ka Lunakanawai Kiekie e hoike imua o ka Ahaolelo, ma o ke Kuhina Nui la, i kela makahiki i keia makahiki i ka hana iloko o ka Oihana Hookolokolo, ma kona mau aoao a pau.

NO NA OLELO HOOHIKI.

PAUKU 94. Aia a aponoia keia Kumukanawai e ka Moi, e hooihi oia penei :

Ke hooihi nei au, imua o ke Akua mana loa, e malama loa au i ke Kumukanawai o keia Aupuni, a e hooponopono no au i ke Aupuni mamuli o ke Kumukanawai a me na Kanawai.

PAUKU 95. E hooihi ke Kuhina Nui e like no me ka Moi; a ina e loa ia ia ka mana hooko nui, oiai e noho keiki ana kekahi hooilina o ka noho Alii, alaila e hooihi oia penei :

Ke hooihi nei au, imua o ke Akua mana loa, e malama loa au i na pono a pau o ka hooilina nona ke Aupuni, a me ke Kumukanawai, a e hoomalu i ke Aupuni mamuli o ke Kumukanawai, a me na Kanawai.

PAUKU 96. E hooihi pakahi na 'Lii o ka Ahaolelo penei :

Ke hooihi nei au, imua o ke Akua mana loa, e kokua au mamuli o ke Kumukanawai a me na Kanawai o ko Hawaii Pae Aina, a e hana pololei me ka ewaewa ole i ka'u hana iloko o keia Hale.

PAUKU 97. E hooihi pakahi ka Poeikohoia penei :

Ke hooihi nei au, imua o ke Akua mana loa, e kokua au mamuli o ke Kumukanawai a me na Kanawai o ko Hawaii Pae Aina, a e hana pololei me ka ewaewa ole i ka hana kupono i ka mea i kohoia e na Makaainana.

 KA OLELO PILI IO IA NEI.

PAUKU 98. Ina ua hoahewaia kekahi mamuli o ke Kanawai no ka aihue, uku kipe, hooihi wahahee, apuka, huna waiwai i haawiia ia ia e malama, a me na hewa nui e ae, aole loa ia e noho ma ka Ahaolelo, aole hoi ma kekahi oihana e hanohano ai, a e waiwai ai paha, malalo iho o ke Aupuni o ko Hawaii Pae Aina.

PAUKU 99. Aole loa e noho kekahi Luna o keia Aupuni ma kekahi oihana o ke Aupuni e, aole hoi e lawe i wahi dala, a i wahi uku makahiki paha, a kekahi Aupuni e e uku mai.

PAUKU 100. Na ka Ahaolelo e hooholo i ka Bila Haawina no ka makahiki, mahope nae o ka noonoo pono ana i ka palapala a ke Kuhina Waiwai e hoike aku ai imua o lakou; e hoakaka ana i ka loa mai a me ka lilo aku o ka makahiki i hala, a me ia makahiki pu no; a e hoolaha pu ia ia mau palapala me ka Bila Haawina i kela makahiki i keia makahiki.

PAUKU 101. Penei e hooholoia'i na Bila a me na Kanawai a pau :
 " E hooholoia e ke Alii me na 'Lii a me ka Poeikohoia o ko Hawaii
 Pae Aina, i akoakoa iloko o ka Ahaolelo kau Kanawai."

PAUKU 102. I mea e hihia ole ai, no ka hui o na mea ano okoa
 iloko o ke Kanawai hookahi, e hookaawaleia ke kumu hookahi ma ke
 Kanawai hookahi, a e hoakakaia ke kumu ma ka olelo mua.

PAUKU 103. E mau no na Kanawai e kau nei, me ka mana mau,
 a hiki i ko lakou hoololi hou ia ana, a hoopau ia ana paha e ka Ahao-
 lelo Aupuni, koe nae na Kanawai kua i keia Kumukanawai. E ole
 loa na Kanawai kua i keia Kumukanawai, o na Kanawai e kau nei a
 o na mea e hooholoia mahope paha.

PAUKU 104. E paa keia Kumukanawai ma ka Monede mua o De-
 kemaba i ka makahiki hookahi tausani ewalu haneri me kanalimaku-
 mamalua ; aka, i ole e hemahema na hana hooponopono, a pilikia
 paha ke Aupuni, no ka hoololi ana, nolaila, o na Luna o keia Aupu-
 ni, i ka wa e paa pono ai keia Kumukanawai, e malama pono lakou,
 a e hana hoi me na mana a pau i haawi ia ia lakou, a kohoia kekahi
 poe e aku paha e pani i ko lakou hakahaka ; a e hana mau aku no na
 Ahahookolokolo i ka hana e pili pakahi ana i ka lakou oihana, a e
 paa aku no na Luna Hooke, a me na Luna Ahaolelo, a me na Aha a
 me na mea mana a pau i ka lakou mau haawina a me na pono a me
 na mana a pau, a hiki i ke koho hou ana malalo iho o keia Kumuka-
 nawai.

NO KA HOOLOLI HOU ANA I KEIA KUMUKANAWAI.

PAUKU 105. E hiki no ke hoakaka aku i kekahi mea hoololi hou
 a i mau mea hoololi hou paha, i keia Kumukanawai iloko o kekahi o
 na Hale elua o ka Ahaolelo Aupuni ; a ina e ae ia ua mea, a mau
 mea hou nei paha, e ka hapa nui iloko o na Hale elua, alaila e ka-
 kauia ua mea la iloko o ko lakou mau buke moolelo, me na inoa o
 ka poe ae a me ka poe hoole, a e hoopaneeia ia mea, no ka akoakoa
 hou ana ae o ka Ahaolelo ; a e hookaulanaia ua mea hou nei i ekolu
 malama mamua ae o ka la e koho ai ka Poeikohoia e na Makaainana ;
 a ina ma ia Ahaolelo hou ana e aeia ua mea hoololi hou, a mau mea
 hoololi hou nei paha, e na hapakolu elua o na Hale elua o ka Ahao-
 lelo, a e hooia ia e ka Moi, alaila e lilo kela mea hoololi hou, a mau
 mea hoololi hou paha, iloko o ke Kumukanawai o keia Aupuni.

KAMEHAMEHA.

KEONI ANA.

NA PAUKU

HOOLOLI I KE KUMUKANAWAI O KEIA PAE AINA, I HOOMAKAIA
A I HOOHOLOIA E LIKE ME KA PAUKU 105 O
KE KUMUKANAWAI E NOHO NEI.

PAUKU 1. Ua hoololi ia a ke hoololiia nei ka Pauku 27, ma ka olelo Hawaii wale no, me ke kapae ana i ka huaolelo "Alihikaua," a me ka hookomo ana malaila i na huaolelo "Luna Nui," i heluhelua ia pauku la penei :

"O ke Alii ka Luna Nui maluna o na koa a me na manuwa, a me na mea kua e ae ma ka moana a ma ka aina, a nona ka mana ma ona ino, a ma o kekahi Luna Koa, a mau Luna paha ana e koho ai, e ao a e hooponopono i ua mau mea kua nei, mamuli o kona manao e pono, a e malu ai ke Aupuni; aka, aole e pono ia ia ke hapai i ke kua me ka ae ole o kona Ahakukakuka Malu."

PAUKU 2. Ua hoololiia a ke hoololiia nei ka Pauku 29, me ke kapae ana i na hua olelo "o ka halawai o kela makahiki ae," a me ka hookomo ana malaila i na huaolelo "o na makahiki elua," a penei e heluhelu ia'i ua pauku la :

"Na ke Alii e kukakuka pu ana me kona Ahakukakuka Malu e hoakoakoa i na Hale elua o ka Ahaolelo ma kahi e noho ai na 'Lii, a ma kahi e paha ke pilikia ia wahi no kekahi enemi, a no kekahi mai ino paha; a ina i kua na Hale elua kekahi i kekahi, a i ke Alii paha, nana no e hoopanee, a hoopau, a hookuu aku paha i ka Ahaolelo, aole nae mawaho o na makahiki elua; ina hoi he pilikia e hiki no ia ia ke hoakoakoa i ka Ahaolelo a i kekahi o na Hale elua paha no ia wa pilikia."

PAUKU 3. Ua hoololiia a ke hoololiia nei ka Pauku 32, me ke kapae ana i na huaolelo "e koho," a e hookomo i na huaolelo "e hoopau," a e kapae aku no hoi i na huaolelo "a e hoopau aku ia lakou," a penei ka heluhelu ana o ua pauku la :

"Nana no e kukakuka pu ana me kona Aha Kuhina, a me kona Ahakukakuka Malu, e hoopau i kekahi o na poo, a i kekahi mau poo paha o na oihana hooko e like me kona manao; pono no hoi ia ia ke kauoha aku i na luna a pau ma na oihana hooko, e hoike imua ona ma ka palapala, i na mea i pili i ka lakou oihana."

PAUKU 4. Ua hoololiia a ke hoololiia nei ka Pauku 43, me ke kapae ana i na huaolelo "o kona inoa oihana o ka Mea Kiekie," a me ka hookomo ana malaila i na huaolelo, "o kona inoa, oia ka inoa hanauna, a o kekahi inoa e ae paha a ka Moi e haawi aku ai ia ia," a penei e heluhelu ia'i ua pauku la :

"Na ka Moi no e koho kekahi Alii Hanohano a me ka makaukau, e noho i Kuhina Nui, a e kapaia oia "ke Kuhina o ko Hawaii Pae Aina," a o kona inoa, oia ka inoa hanauna, a o kekahi inoa e ae paha a ka Moi e haawi ai ia ia."

PAUKU 5. Ua hoololiia a ke hoololiia nei ka Pauku 54 me ke kapae ana i na huaolelo "i kela makahiki keia makahiki," a me na huaolelo "o Ianuari mamua iho," a me ka hookomo ana malaila i na huaolelo "o ka makahiki helu dala," a penei e heluhelua'i ua pauku la :

"E hoike kela mea keia mea o lakou imua o ka Ahaolelo a hiki i ka la mua o ka makahiki helu dala, i ka hana a kana oihana iloko o ka makahiki i hala aku, iloko o ka hebedoma hookahi mahope iho o ka akoakoa ana o ka Ahaolelo.

PAUKU 6. Ua hoololiia a ke hoololiia nei ka pauku 61, me ke kapae ana i na huaolelo "i kela makahiki keia makahiki," a me ka hookomo ana malaila i na huaolelo "i kela makahiki elua keia makahiki elua," a me ke kapae ana i na huaolelo "i ka hebedoma mua o Aperila," a me na huaolelo "e ae," a penei e heluhelua'i ua pauku la.

"E akoakoa ka Ahaolelo i kela makahiki elua keia makahiki elua, e kukakuka no na mea e pono ai ke Aupuni, i ka manawa a ma kahi hoi a ka Moi i manao he pono. E kapaia keia poe, o ka Ahaolelo o ko Hawaii Pae Aina.

PAUKU 7. Ua hoololiia a ke hoololiia nei ka pauku 100, penei ka heluhelu ana :

“Na ka Ahaolelo e hooholo i ka Bila Haawina no na makahiki elua, mahope nae o ka noonoo pono ana i ka palapala a ke Kuhina Waiwai e hoike aku ai imua o lakou, e hoakaka ana i ka loa mai a me ka lilo aku no na makahiki elua i hala, a me na makahiki elua e hiki mai ana.”

PAUKU 8. Ua hoololiia a ke hoololiia nei ka Pauku 72, me ka hoo-komo ana i na huaolelo “ke haalele ole iho nae lakou,” mahope iho o na huaolelo “a pau ko lakou ola,” a penei e heluheluaia’i ua pauku la:

“Na ke Alii no e koho i ka poe o ka Hale Ahaolelo Alii a e noho lakou ma ia oihana a pau ko lakou ola, ke haalele ole iho nae lakou, e like me ka Pauku 67, aole nae e oi aku ko lakou nui mamua o ke kanakolu.”

Aponoia e ka Moi i keia la 15 o Sepetemaba, 1856.

KAMEHAMEHA.

KAAHUMANU.

He Kanawai e kokua ai i ka ahahui o ka Hale Mai o ke Aliiwahine, - -	28
“ e wehe ai i ka pilikia o kekahi poe konohiki, - - -	28
“ e pili ana i ka poe i aeia e kuai lili i na wai ona ma ko lakou mau wahi, -	30
He Kanawai e hoomaopopo ai no ka hopu ana i na Lawehala, - - -	30
“ e hoomahuahua ai i ka mana o na Lunakanawai Hoomalu a Apana paha, -	31
He Kanawai e hoomahuahua ai i ka mana o ka Lunakanawai o ka Apana o Hilo Akau, -	32
He Kanawai e papa ana i ka poe mare i ka haalele kekahi i kekahi, - -	32
“ e hooponopono ana i na inoa, - - - - - - - - - -	33
“ e hooemi ana i na ino a me na mai i laha mamuli o ka hooka- makama, -	34
Olelo Ae Like, e uku aku ia J. Bartlett \$333 33, - - - - -	15
“ “ e uku aku \$1,000 no ka Palekai o Lahaina, - - - - -	15
“ “ e uku aku \$8,000 no ka Ahaolelo M. H. 1860, - - - - -	36
“ “ e uku aku \$4,000 mamuli o ke Kanawai e hooemi ana i na ino i laha mamuli o ka hookamakama, - - - - - - - - - -	36
Bila Haawina no 1860 a me 1861, - - - - - - - - - -	36
O ke Kumukanawai i haawiia e ka Moi Kamehameha III., ua hookui ia ma- hope o ka aoao 44.	
O na Pauku Hoololi o ke Kumukanawai ua hookui ia mahope o ke Kumukanawai.	